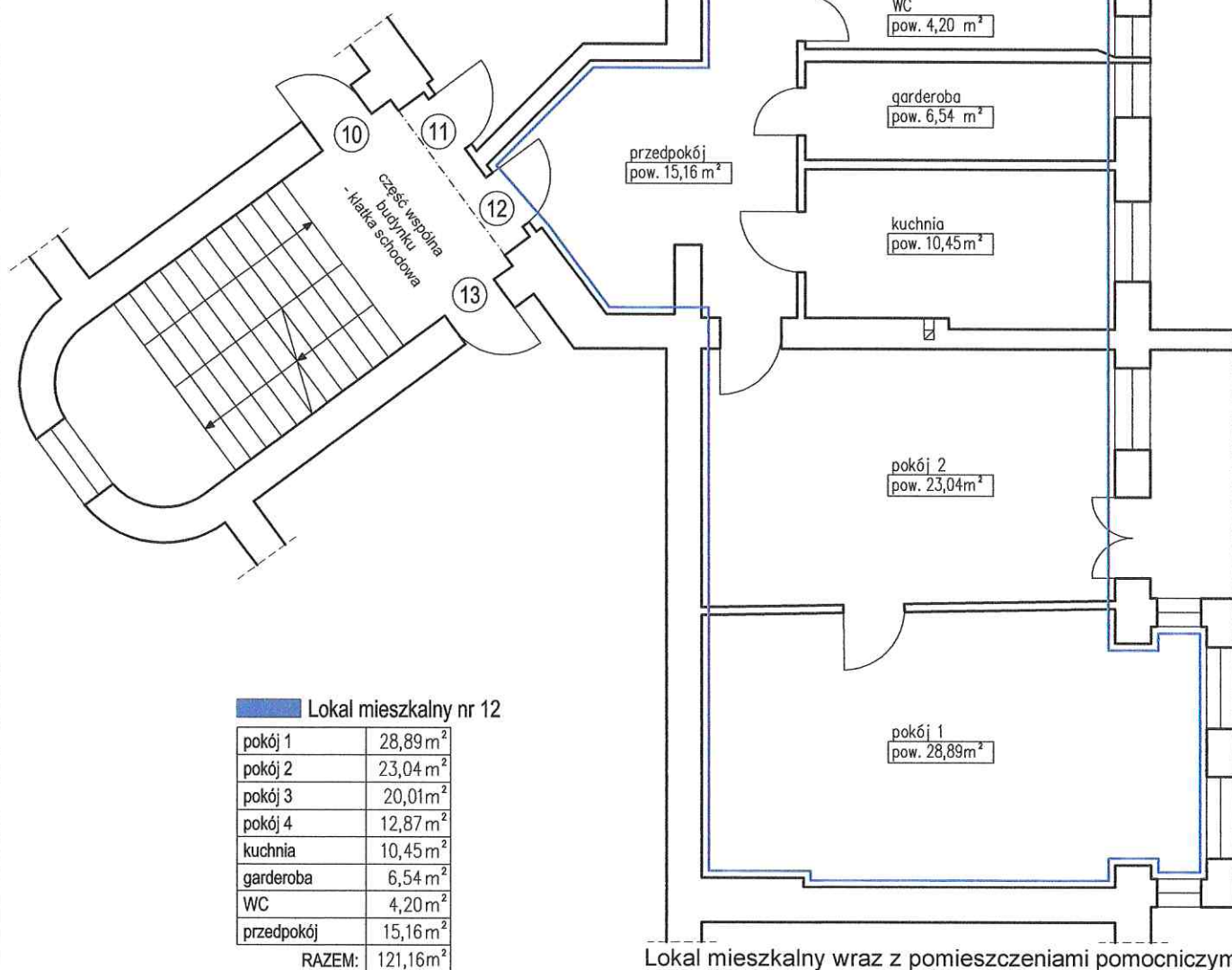


# INWENTARYZACJA ARCHITEKTONICZNO-BUDOWLANA

SKALA 1:100

- WROCŁAW, UL. WESOŁA 33, ŁÓDZKA 14  
BRAMA UL. ŁÓDZKA 14
- LOKAL MIESZKALNY 12
- KONDYGNACJA 4, 3 PIĘTRO

FRAGMENT RZUTU 3 PIĘTRA



Wysokość lokalu: h=3,12 m

Lokal mieszkalny wraz z pomieszczeniami pomocniczymi spełnia wymogi lokalu przeznaczonego na stały pobyt ludzi oraz zaspokaja ich potrzeby mieszkaniowe.

Inwentaryzacja zgodna na dzień 16.09.2024 r.

autor opracowania: mgr inż. arch. Krzysztof Malczewski

mgr inż. arch. KRZYSZTOF MALCZEWSKI  
Uprawnienia budowlane  
dot. projektowania i nadzoru  
w specjalności architektonicznej  
nr 19/SL/OKK/2015