

INWENTARYZACJA ARCHITEKTONICZNO-BUDOWLANA

SKALA 1:100

- WROCŁAW, UL. RYTOWNICZA 1
- LOKAL MIESZKALNY 2
- KONDYGNACJA 2, 1 PIĘTRO

FRAGMENT RZUTU 1 PIĘTRA

Lokal mieszkalny nr 2

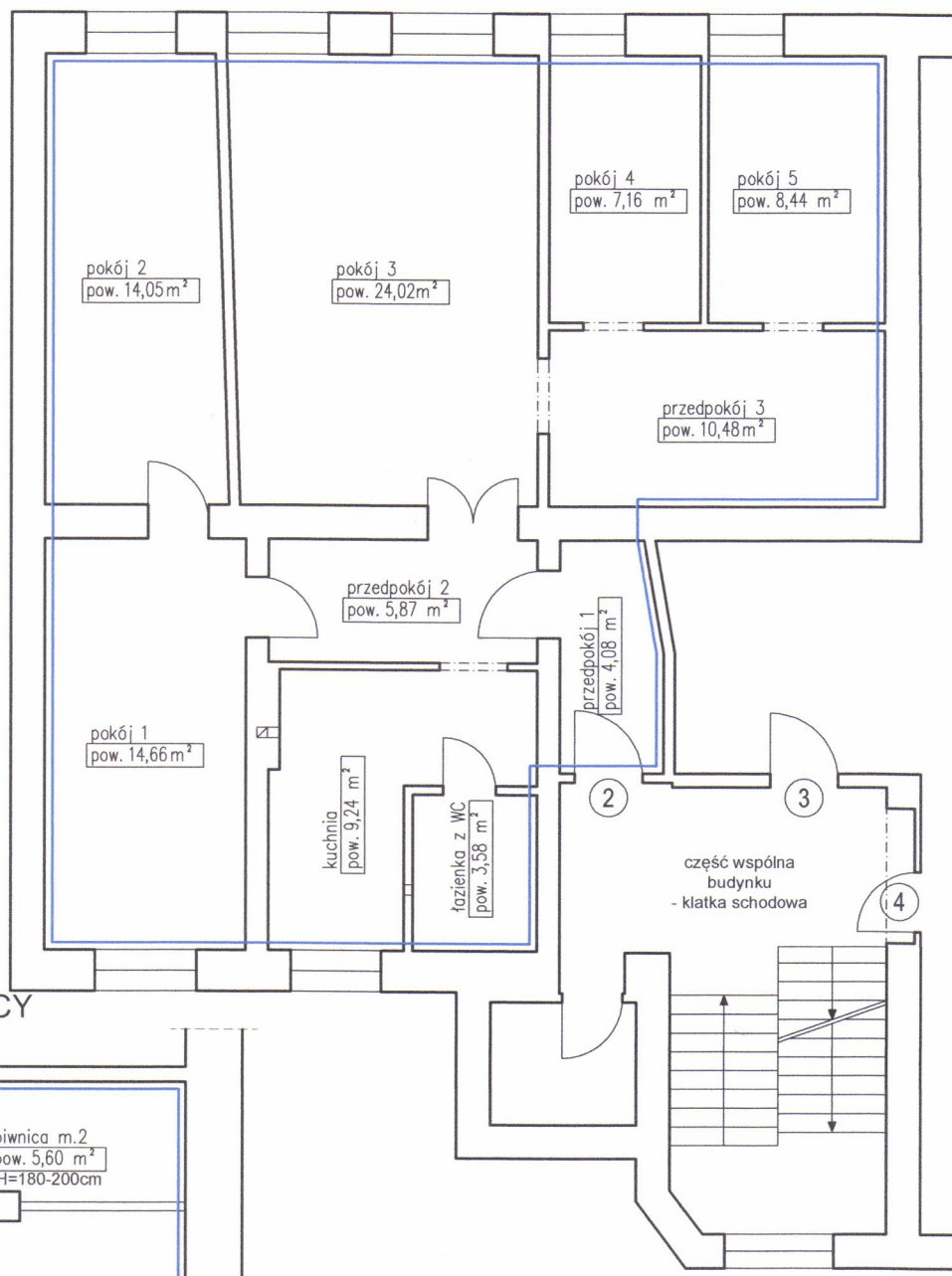
pokój 1	14,66 m ²
pokój 2	14,05 m ²
pokój 3	24,02 m ²
pokój 4	7,16 m ²
pokój 5	8,44 m ²
kuchnia	9,24 m ²
łazienka z WC	3,58 m ²
przedpokój 1	4,08 m ²
przedpokój 2	5,87 m ²
przedpokój 3	10,48 m ²

RAZEM: 101,58 m²

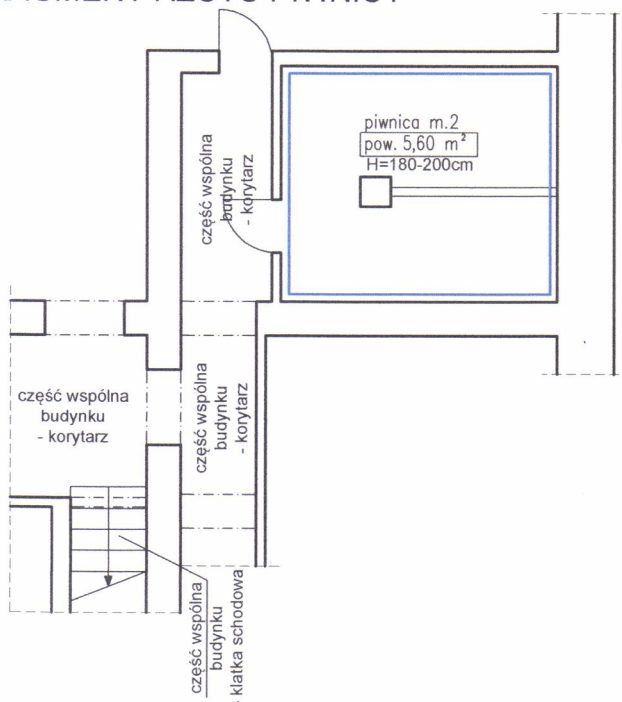
Wysokość lokalu: h=3,50 m

piwnica m.2 - pom. przynależne
do m.2 - pow. 5,60 m²

Wysokość piwnicy: h=1,80-2,00 m



FRAGMENT RZUTU PIWNICY



Lokal mieszkalny wraz z pomieszczeniami pomocniczymi
spełnia wymogi lokalu przeznaczonego na stały
pobyt ludzi oraz zaspokaja ich potrzeby mieszkaniowe.

Inwentaryzacja zgodna na dzień 05.03.2024 r.

autor opracowania: mgr inż. arch. Krzysztof Malczewski

mgr inż. arch. KRZYSZTOF MALCZEWSKI
Uprawnienia budowlane
do projektowania bez ograniczeń
w specjalności architektonicznej
nr upr. 19/SŁOKK/2015