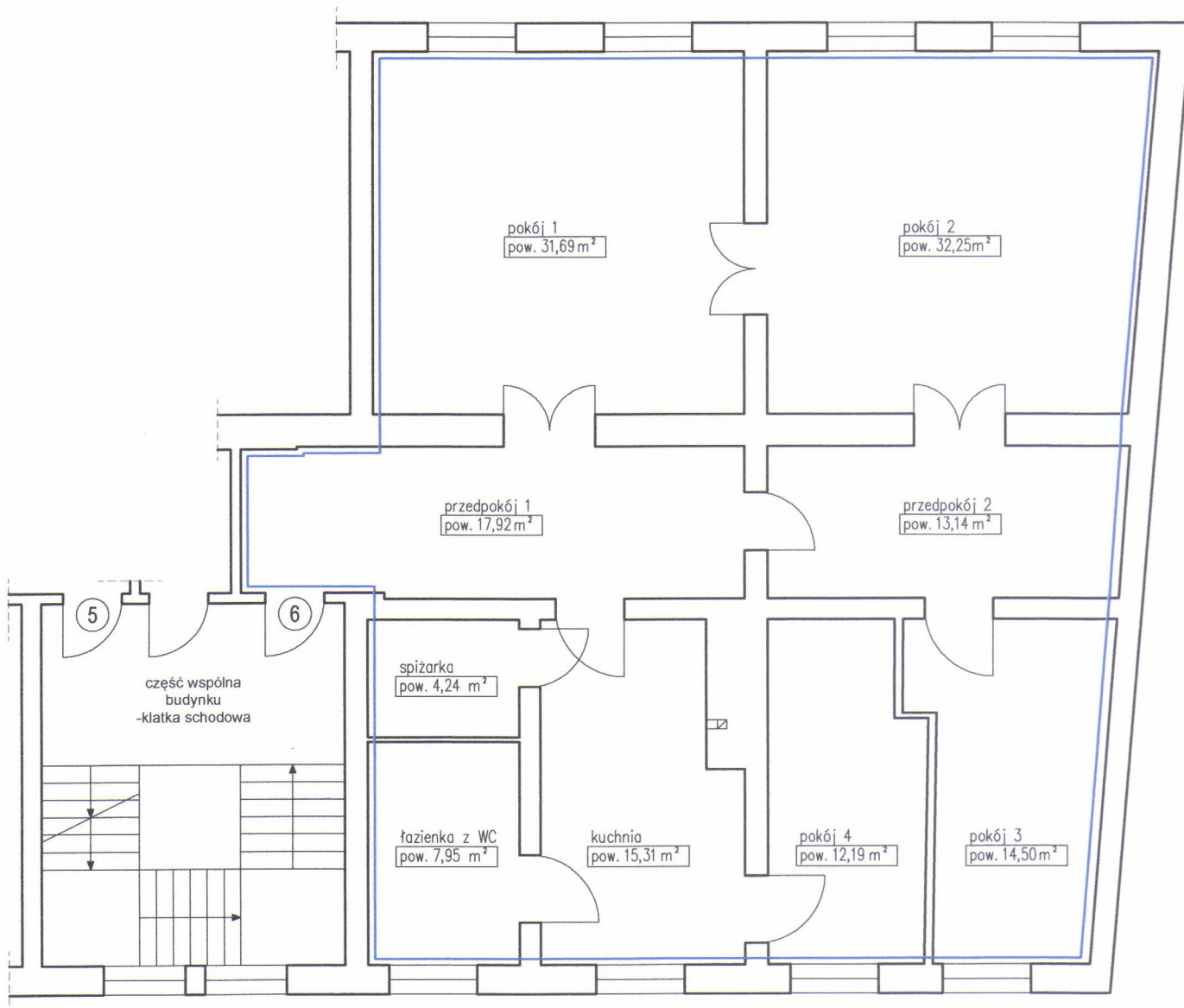


INWENTARYZACJA ARCHITEKTONICZNO-BUDOWLANA

SKALA 1:100

- WROCŁAW, UL. DWORCOWA 9
- LOKAL MIESZKALNY 6
- KONDYGNACJA 3, 2 PIĘTRO

FRAGMENT RZUTU 2 PIĘTRA



Lokal mieszkalny nr 6

pokój 1	31,69m ²
pokój 2	32,25m ²
pokój 3	14,50m ²
pokój 4	12,19m ²
kuchnia	15,31m ²
łazienka z WC	7,95m ²
spiżarka	4,24m ²
przedpokój 1	17,92m ²
przedpokój 2	13,14m ²
RAZEM:	149,19m ²

Wysokość lokalu: h=3,46 m

Lokal mieszkalny wraz z pomieszczeniami pomocniczymi spełnia wymogi lokalu przeznaczonego na stały pobyt ludzi oraz zaspokaja ich potrzeby mieszkaniowe.

Inwentaryzacja zgodna na dzień 10.04.2024 r.

autor opracowania: mgr inż. arch. Krzysztof Malczewski

mgr inż. arch. KRZYSZTOF MALCZEWSKI
Uprawnienia budowlane
do projektowania bez ograniczeń
w specjalności architektonicznej
nr uprawnień: 119/SŁOKK/2015