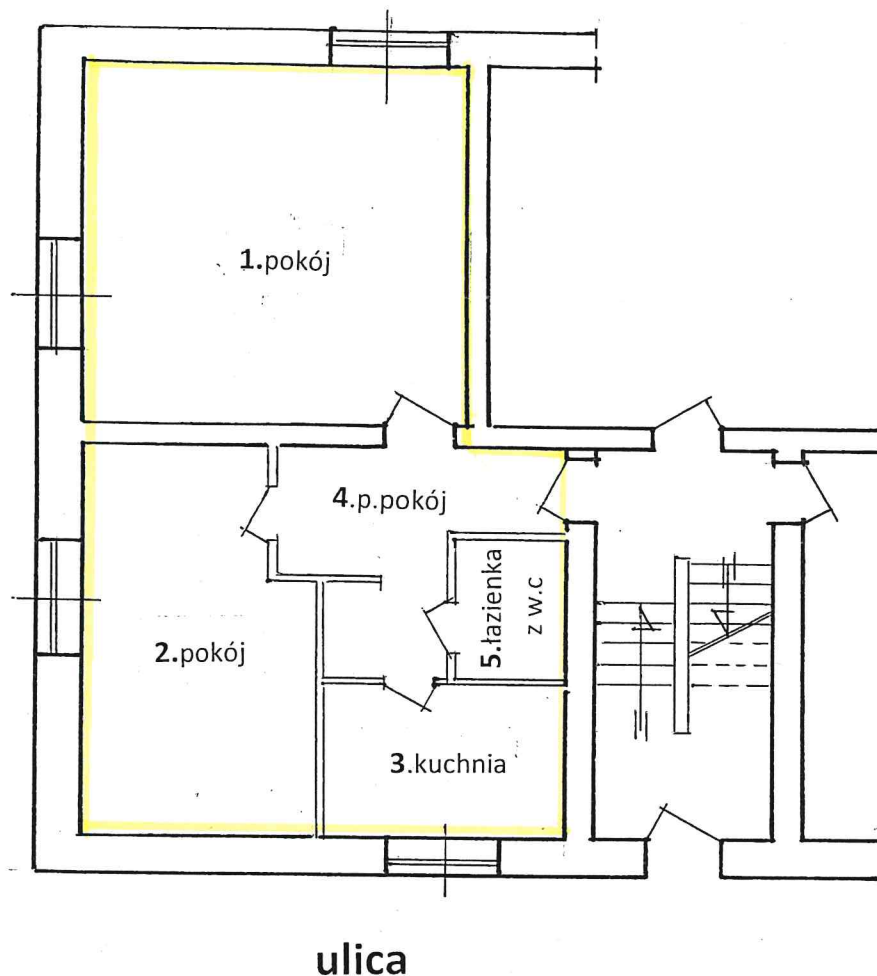


Szkic lokalu mieszkalnego / parter , I kondygnacja /
 Wrocław, ul. Kasztanowa nr. 16 m 1
 Obręb : Borek, dz. nr 40/1 AM-2, Skala 1 : 100
 / pustostan /



Zestawienie pomieszczeń

1.pokój	17,18 m ²	
2.pokój	14,92 m ²	
3.kuchnia	6,36 m ²	
4.przedpokój	6,95 m ²	
5 łazienka z w.c	2,69 m ²	
Razem	48,10 m²	wysokość $h = 2,80$ m

Wrocław dn. 18.02.2020 r

W świetle Ustawy o własności lokali z dnia 24 czerwca 1994 r art.2,ust.2 (Tekst jednolity Dz.U. z 2018r. poz.716) lokal spełnia wymogi lokalu samodzielnego i może służyć swojemu przeznaczeniu

INŻ. ZBIGNIEW STAŃCZYK
 Uprawniony do sporządzania projektów budowlanych architektonicznych, budynków przemysłowych o charakterze produkcyjnym lub składowym, projektów budowlanych o prostej architekturze, projektów instalacji i urządzeń sanitarnych.
 Upr. budowlane nr 199/63 z dnia 15.10.1963 r.
 53-017 Wrocław, ul. Jesienna 8
 Tel. 71 362 86 78, kom. 603 77 03 93