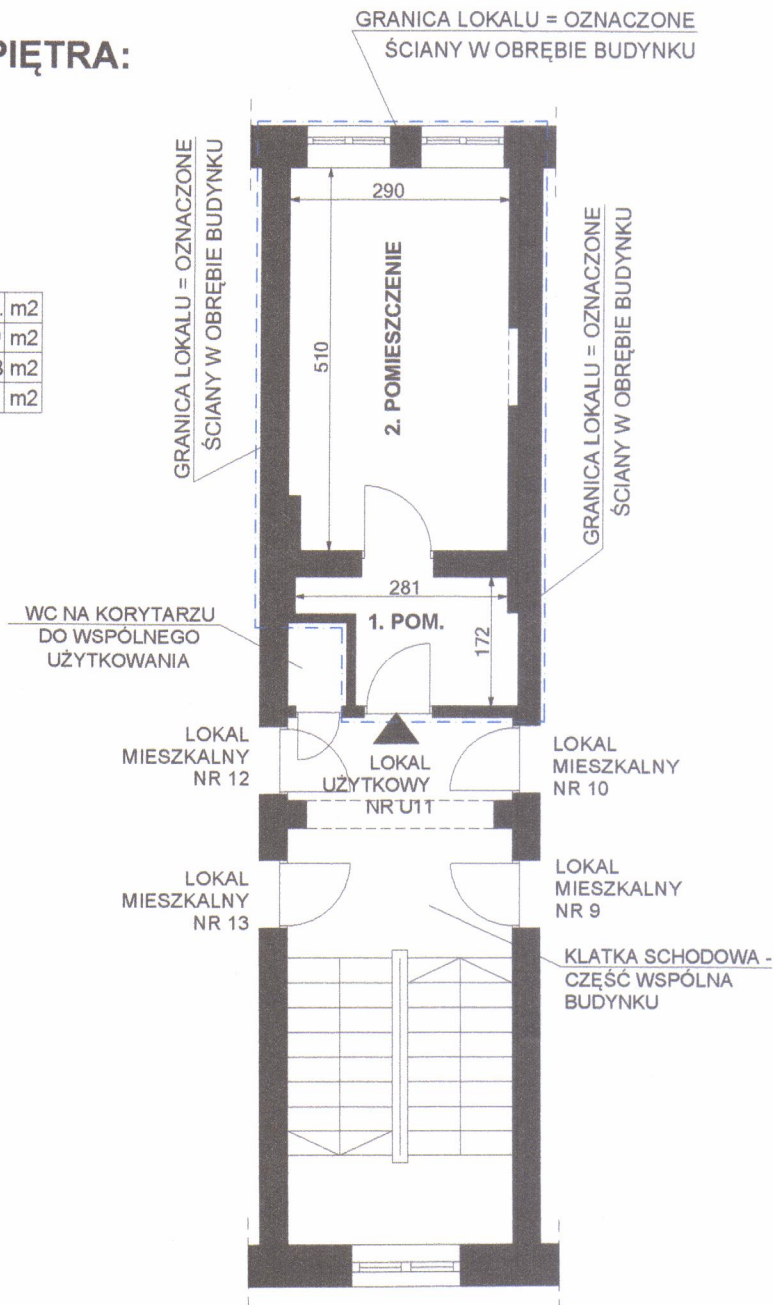


Lokal spełnia warunki odpowiednie dla swego przeznaczenia.
Wrocław 01.09.2023 r.

mgr inż. arch. Piotr Golub
uprawnienia budowlane do
projektowania bez ograniczeń
w specjalności architektonicznej
Nr ew. 385/94/UW Członek DOIA nr DS-0222

RZUT FRAGMENTU II PIĘTRA:

lp.	POMIESZCZENIE	POW. m2
1.	POMIESZCZENIE	4,00 m2
2.	POMIESZCZENIE	14,68 m2
POWIERZCHNIA LOKALU		18,68 m2



LOKAL UŻYTKOWY NR U11
WROCŁAW, UL. MYŚLIWSKA 4
II piętro, III kondygnacja, h= 307 cm, skala 1:100
Wrocław 01.09.2023 r.

mgr inż. arch. Piotr Golub
uprawnienia budowlane do
projektowania bez ograniczeń
w specjalności architektonicznej
Nr ew. 385/94/UW Członek DOIA nr DS-0222