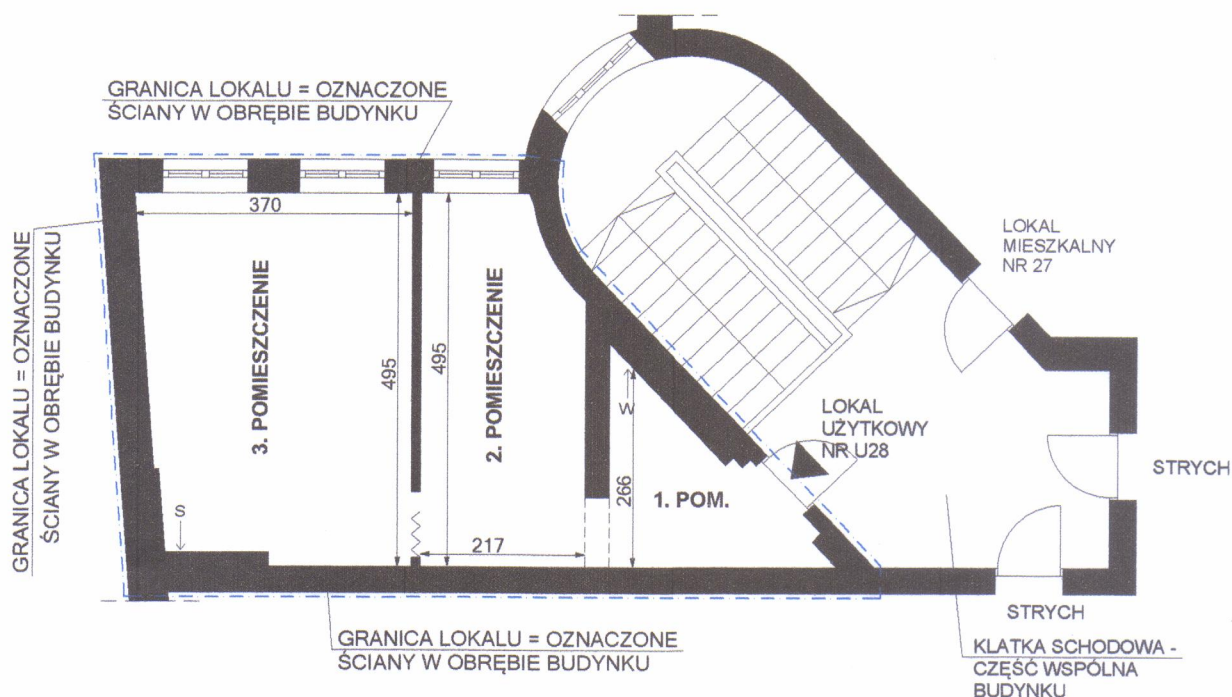


Lokal spełnia warunki odpowiednie dla swego przeznaczenia,
Wrocław 03.08.2023 r.

mgr inż. arch. Piotr Gołub
uprawnienia budowlane do
projektowania bez ograniczeń
w specjalności architektonicznej
Nr ew. 385/94/UW Członek DGA nr DS-0222

RZUT FRAGMENTU V PIĘTRA - PODDASZA:



lp.	POMIESZCZENIE	POW. m2
1.	POMIESZCZENIE	4,68 m2
2.	POMIESZCZENIE	10,07 m2
3.	POMIESZCZENIE	17,03 m2
POWIERZCHNIA LOKALU		31,78 m2

OZNACZENIA:

← W - PRZEW. WENTYL.
← S - PRZEW. SPALIN.

LOKAL UŻYTKOWY NR U28
WROCŁAW, UL. MIERNICZA 13
V piętro - poddasze, VI kondygnacja, h= 237 cm, skala 1:100
Wrocław 03.08.2023 r.

mgr inż. arch. Piotr Gołub
uprawnienia budowlane do
projektowania bez ograniczeń
w specjalności architektonicznej
Nr ew. 385/94/UW Członek DGA nr DS-0222