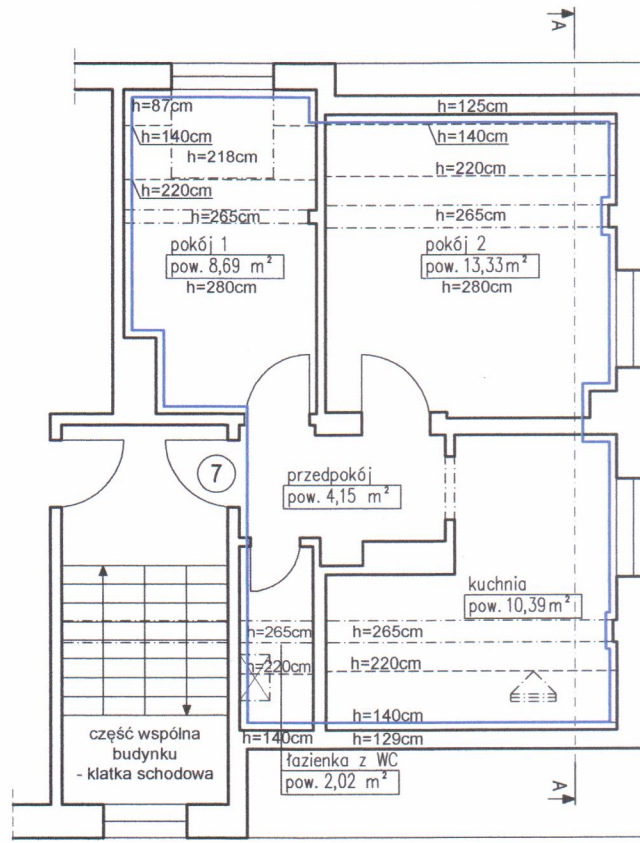


INWENTARYZACJA ARCHITEKTONICZNO-BUDOWLANA

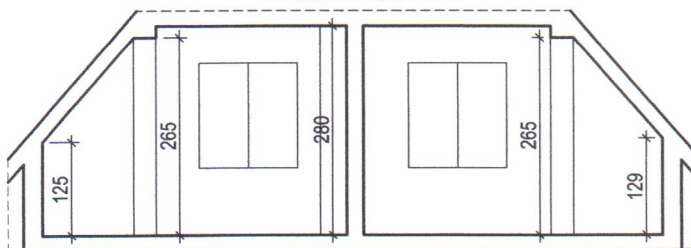
SKALA 1:100

- WROCŁAW, PL. GUSTAWA DANIŁOWSKIEGO 3
- LOKAL MIESZKALNY 7
- KONDYGNACJA 4, 3 PIĘTRO

FRAGMENT RZUTU 3 PIĘTRA



PRZEKRÓJ A-A



Lokal mieszkalny nr 7

| | |
|---------------|----------------------|
| pokój 1 | 8,69 m ² |
| pokój 2 | 13,33 m ² |
| kuchnia | 10,39 m ² |
| łazienka z WC | 2,02 m ² |
| przedpokój | 4,15 m ² |
| RAZEM: | 38,58 m ² |

Wysokość lokalu: h=0,87-2,80 m

Lokal mieszkalny wraz z pomieszczeniami pomocniczymi spełnia wymogi lokalu przeznaczonego na stały pobyt ludzi oraz zaspokaja ich potrzeby mieszkaniowe.

Inwentaryzacja zgodna na dzień 29.02.2024 r.

autor opracowania: mgr inż. arch. Krzysztof Malczewski

mgr inż. arch. KRZYSZTOF MALCZEWSKI
Uprawnienia budowlane
do projektowania bez ograniczeń
w specjalności architektonicznej
nr upr. 19/SŁOKK/2016