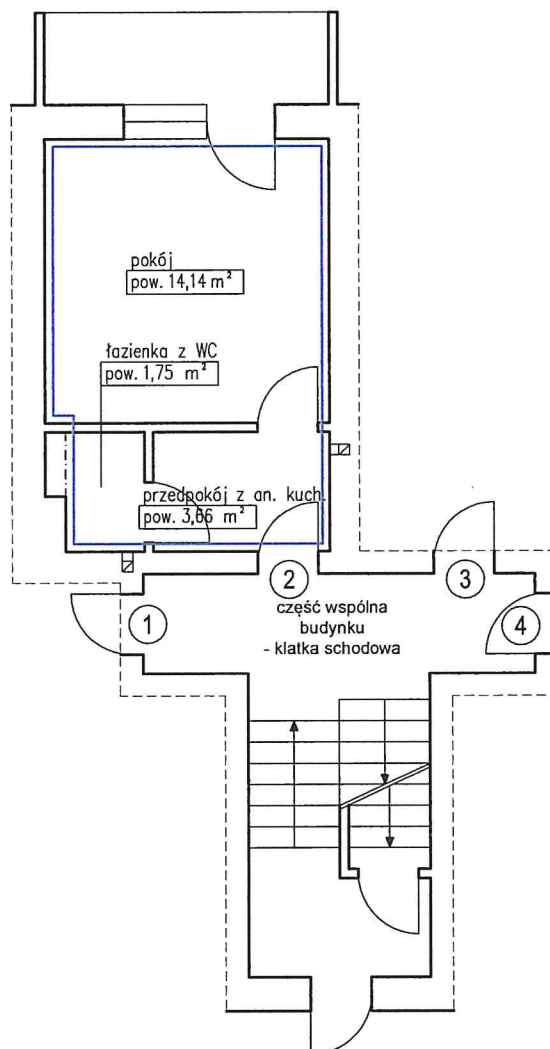


INWENTARYZACJA ARCHITEKTONICZNO-BUDOWLANA

SKALA 1:100

- WROCŁAW, UL. GROCHOWA 14
- LOKAL MIESZKALNY 2
- KONDYGNACJA 1, PARTER

FRAGMENT RZUTU PARTERU



Lokal mieszkalny nr 2

pokój	14,14 m ²
przed. z an. kuch.	3,66 m ²
łazienka z WC	1,75 m ²
RAZEM:	19,55 m ²

Wysokość lokalu: h=2,60 m

Lokal spełnia warunki samodzielności określone w art. 2, ust. 2 ustawy z dnia 24 czerwca 1994 roku o własności lokali i może służyć swemu przeznaczeniu.

Inwentaryzacja zgodna na dzień 27.02.2023 r.

autor opracowania: mgr inż. arch. Krzysztof Malczewski

mgr inż. arch. KRZYSZTOF MALCZEWSKI
Uprawnienia budowlane
do projektowania bez ograniczeń
w specjalności: architektonicznej
nr upr. 19/SŁOKK/2016