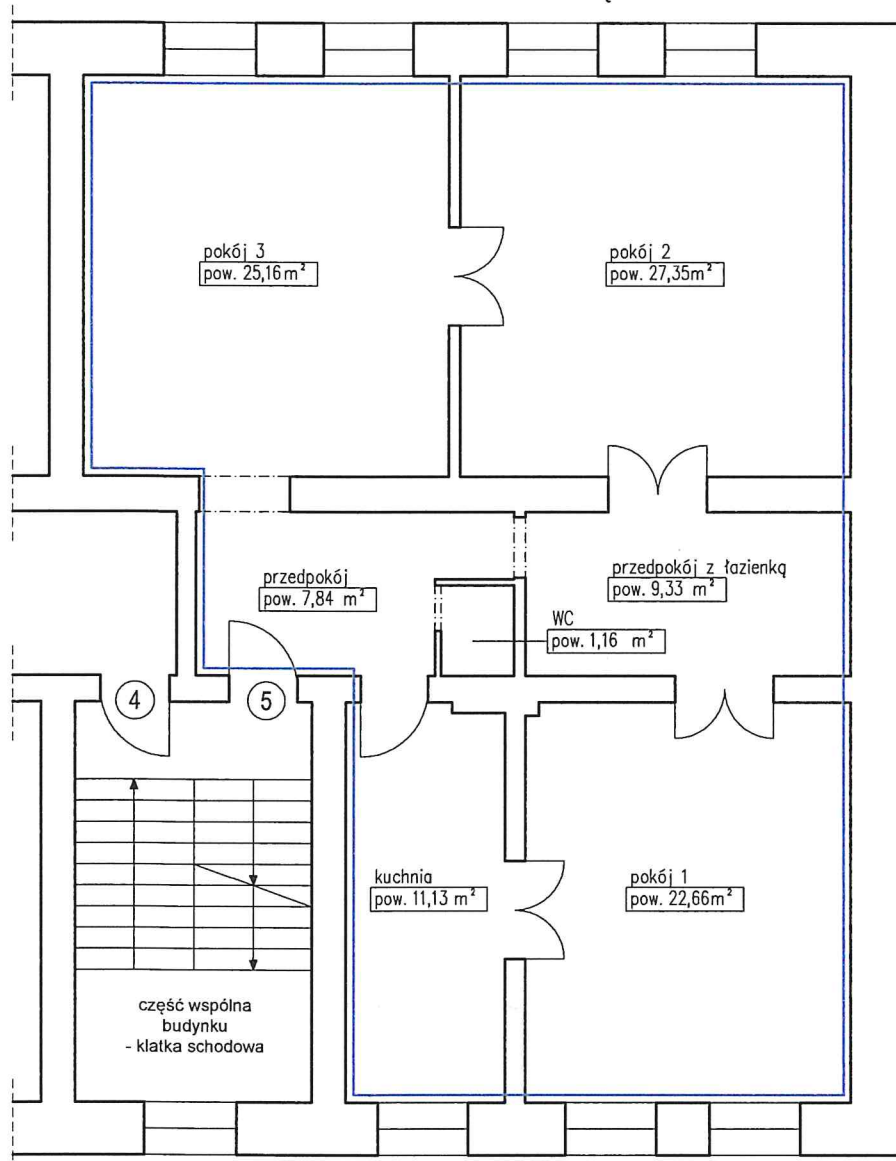


# INWENTARYZACJA ARCHITEKTONICZNO-BUDOWLANA

SKALA 1:100

- WROCŁAW, UL. DĄBROWSKIEGO 9
- LOKAL MIESZKALNY 5
- KONDYGNACJA 2, 1 PIĘTRO

FRAGMENT RZUTU 1 PIĘTRA



Lokal mieszkalny nr 5

pokój 1	22,66 m <sup>2</sup>
pokój 2	27,35 m <sup>2</sup>
pokój 3	25,16 m <sup>2</sup>
kuchnia	11,13 m <sup>2</sup>
WC	1,16 m <sup>2</sup>
przedp. z łazienką	9,33 m <sup>2</sup>
przedpokój	7,84 m <sup>2</sup>
RAZEM:	104,63 m <sup>2</sup>

Wysokość lokalu: h=3,30 m

Lokal mieszkalny wraz z pomieszczeniami pomocniczymi spełnia wymogi lokalu przeznaczonego na stały pobyt ludzi oraz zaspokaja ich potrzeby mieszkaniowe.

Inwentaryzacja zgodna na dzień 09.02.2024 r.

autor opracowania: mgr inż. arch. Krzysztof Malczewski

mgr inż. arch. KRZYSZTOF MALCZEWSKI  
Uprawnienia budowlane  
do projektowania bez ograniczeń  
w specjalności architektonicznej  
nr upr. 19/SŁOKK/2016