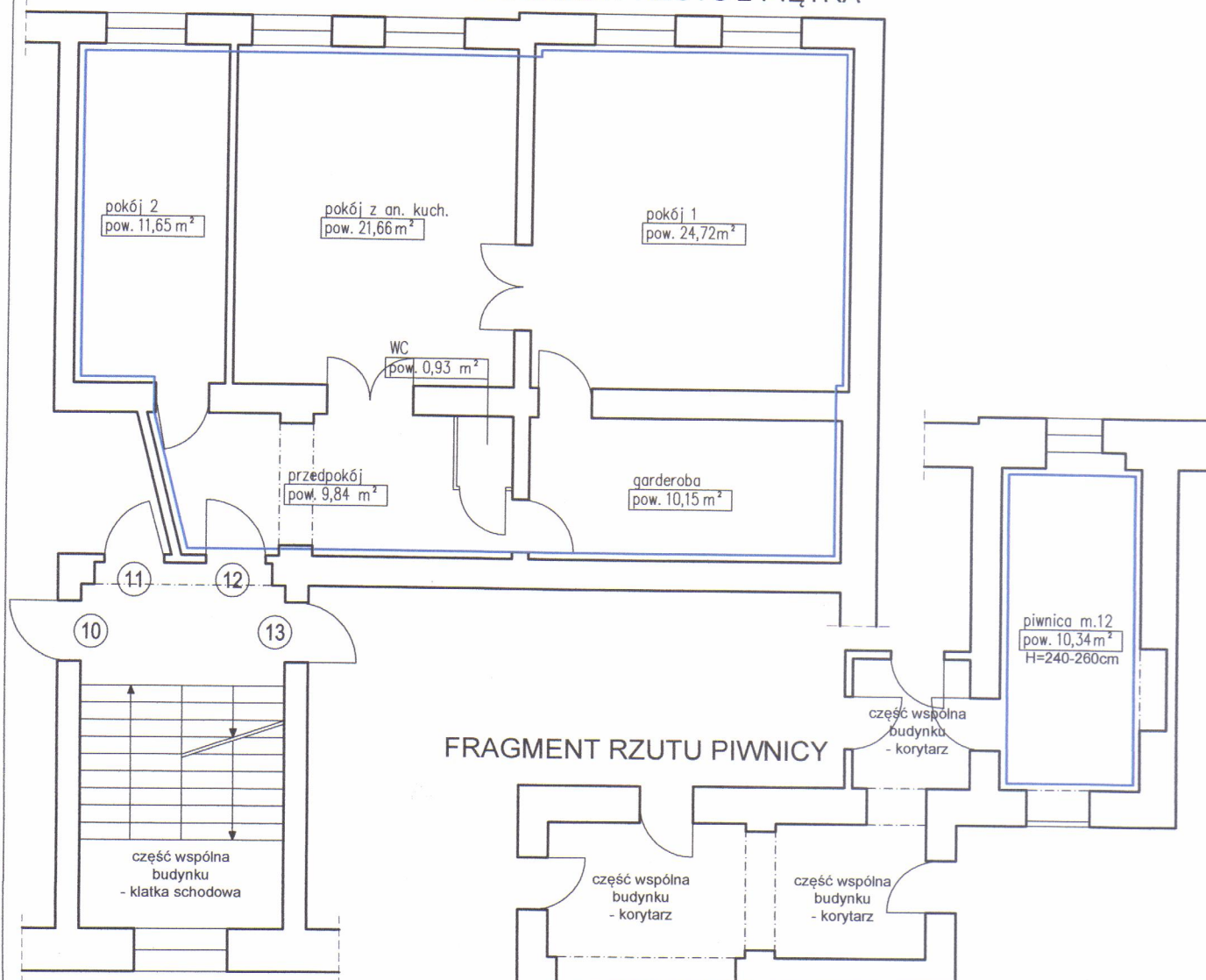


INWENTARYZACJA ARCHITEKTONICZNO-BUDOWLANA

SKALA 1:100

- WROCŁAW, UL. GEN. KAROLA KNIĄZIEWICZA 8
- LOKAL MIESZKALNY 12
- KONDYGNACJA 3, 2 PIĘTRO

FRAGMENT RZUTU 2 PIĘTRA



FRAGMENT RZUTU PIWNICY

Lokal mieszkalny nr 12

pokój 1	24,72 m ²
pokój 2	11,65 m ²
pokój z an. kuch.	21,66 m ²
WC	0,93 m ²
garderoba	10,15 m ²
przedpokój	9,84 m ²
RAZEM:	78,95 m ²

Wysokość lokalu: h=3,08 m

piwnica m.12 - pom. przynależne do m.12 - pow. 10,34m²

Wysokość piwnicy: h=2,40-2,60 m

Lokal mieszkalny wraz z pomieszczeniami pomocniczymi spełnia wymogi lokalu przeznaczonego na stały pobyt ludzi oraz zaspokaja ich potrzeby mieszkaniowe.

Inwentaryzacja zgodna na dzień 13.03.2024 r.

autor opracowania: mgr inż. arch. Krzysztof Malczewski

mgr inż. arch. KRZYSZTOF MALCZEWSKI
Uprawnienia budowlane
do projektowania bez ograniczeń
w specjalności architektonicznej
nr upr. 19/SŁOKK/2016