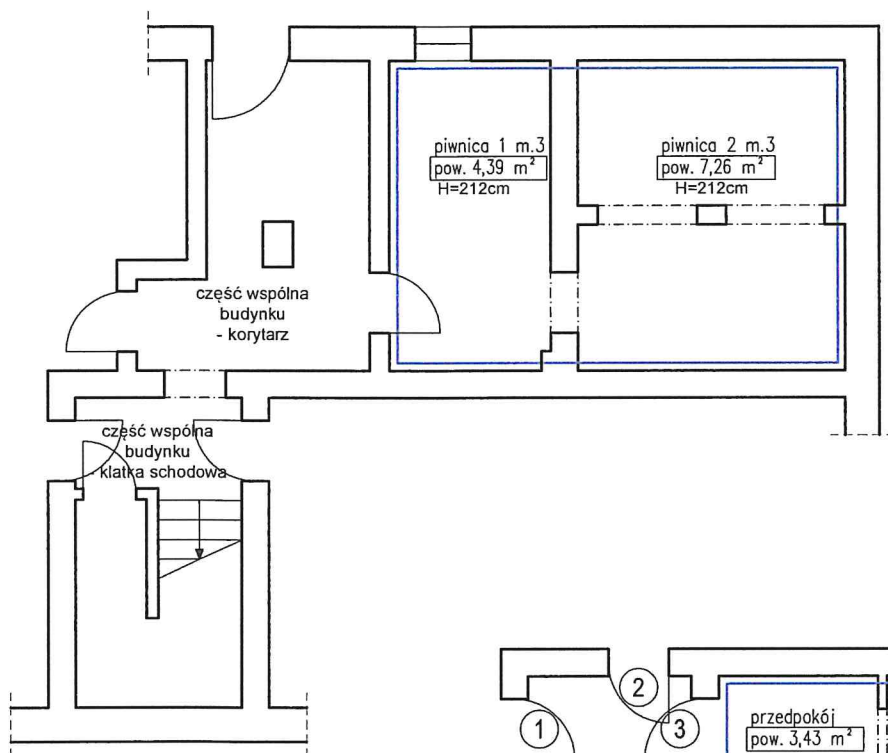


# INWENTARYZACJA ARCHITEKTONICZNO-BUDOWLANA

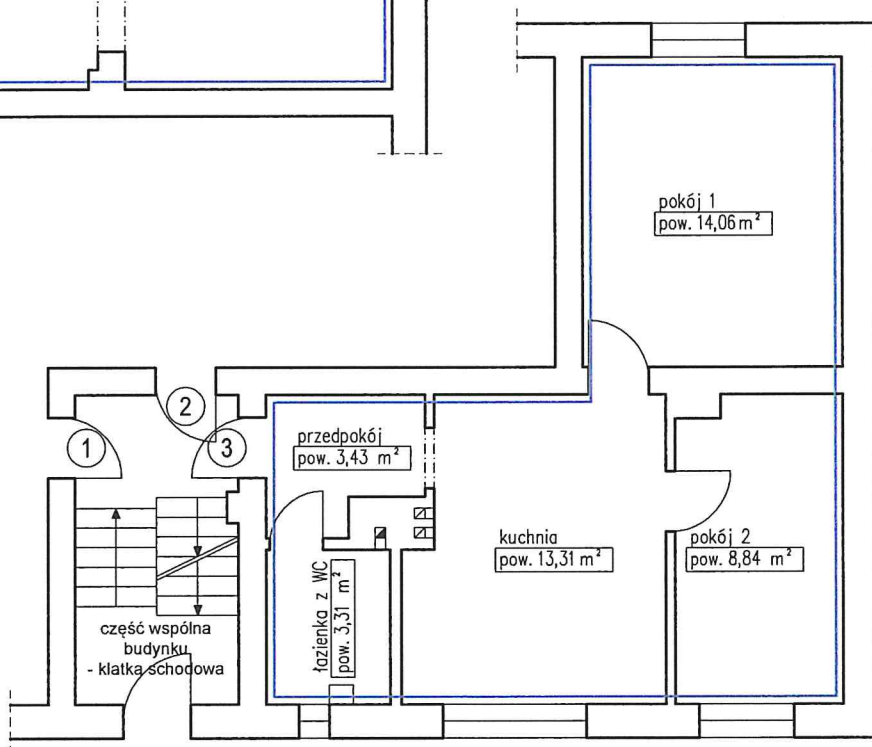
SKALA 1:100

- WROCŁAW, UL. KLECIŃSKA 146
- LOKAL MIESZKALNY 3
- KONDYGNACJA 1, PARTER

FRAGMENT RZUTU PIWNICY



FRAGMENT RZUTU PARTERU



**Lokal mieszkalny nr 3**

pokój 1	14,06 m <sup>2</sup>
pokój 2	8,84 m <sup>2</sup>
kuchnia	13,31 m <sup>2</sup>
łazienka z WC	3,31 m <sup>2</sup>
przedpokój	3,43 m <sup>2</sup>
RAZEM:	42,95 m <sup>2</sup>

Wysokość lokalu: h=2,46 m

piwnica 1 m.3 - pom. przynależne do m.3 - pow. 4,39m<sup>2</sup>

Wysokość piwnicy: h=2,12 m

piwnica 2 m.3 - pom. przynależne do m.3 - pow. 7,26m<sup>2</sup>

Wysokość piwnicy: h=1,85;2,12 m

Lokal mieszkalny wraz z pomieszczeniami pomocniczymi spełnia wymogi lokalu przeznaczonego na stały pobyt ludzi oraz zaspokaja ich potrzeby mieszkaniowe.

Inwentaryzacja zgodna na dzień 09.02.2024 r.

autor opracowania: mgr inż. arch. Krzysztof Malczewski

mgr inż. arch. KRZYSZTOF MALCZEWSKI  
Uprawnienia budowlane  
do projektowania bez ograniczeń  
w specjalności architektonicznej  
nr upr. 19/SŁOKK/2016