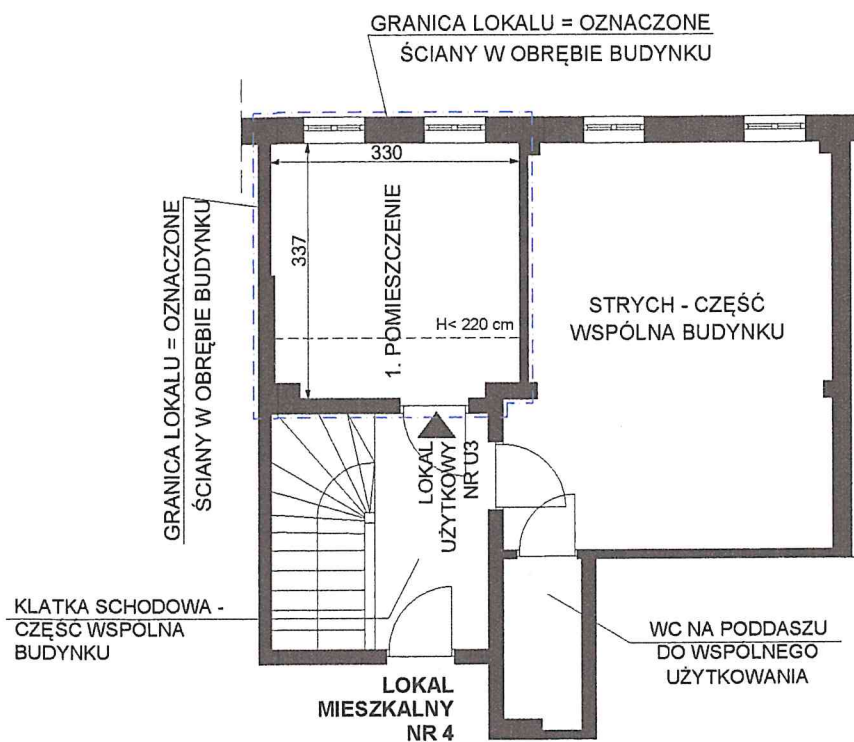


Lokal spełnia warunki odpowiednie dla swego przeznaczenia.

Wrocław 01.12.2023 r.

mgr inż. arch. Piotr Gołub  
uprawnienia budowlane do  
projektowania bez ograniczeń  
w specjalności architektonicznej  
Nr ew. 385/94/UW Członek DOIA nr DS-0222

## RZUT FRAGMENTU II PIĘTRA - PODDASZA:



lp.	POMIESZCZENIE	POW.	m2
1.	POMIESZCZENIE	6,64	m2
POWIERZCHNIA POMIESZCZENIA		6,64	m2

### OZNACZENIA:

← W - PRZEW. WENTYL.  
← S - PRZEW. SPALIN.

mgr inż. arch. Piotr Gołub  
uprawnienia budowlane do  
projektowania bez ograniczeń  
w specjalności architektonicznej  
Nr ew. 385/94/UW Członek DOIA nr DS-0222

LOKAL UŻYTKOWY NR U3

WROCŁAW, UL. EMILA ZEGADŁOWICZA 7

II piętro - poddasze, III kondygnacja, h= 207 ÷ 227 cm, skala 1:100

Wrocław 01.12.2023 r.