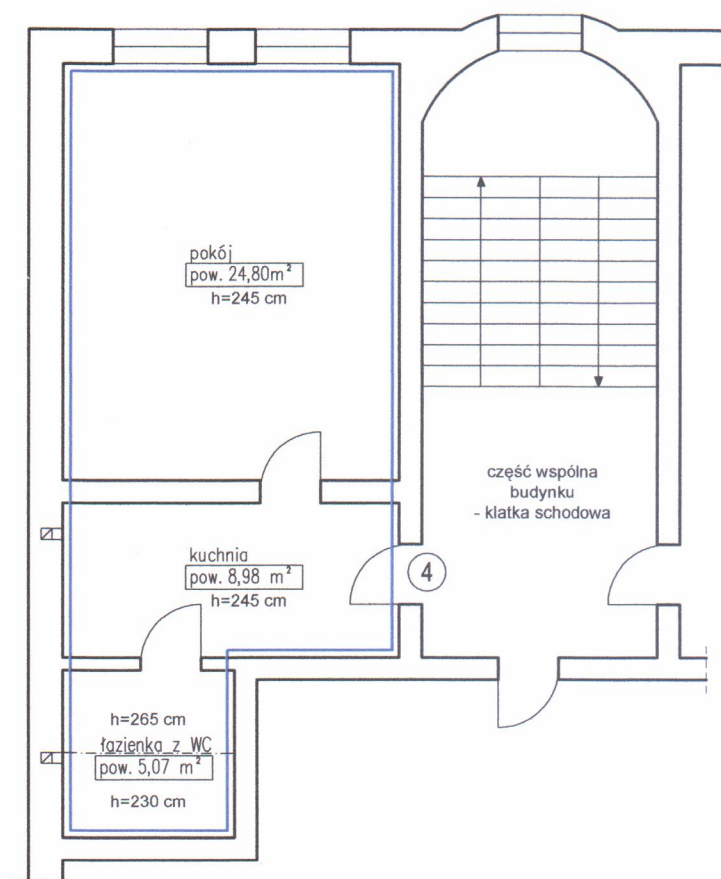


INWENTARYZACJA ARCHITEKTONICZNO-BUDOWLANA

SKALA 1:100

- WROCŁAW, UL. STANISŁAWA LESZCZYŃSKIEGO 5
- LOKAL MIESZKALNY 4
- KONDYGNACJA 5, 4 PIĘTRO

FRAGMENT RZUTU 4 PIĘTRA



Lokal mieszkalny nr 4

pokój	24,80 m ²
kuchnia	8,98 m ²
łazienka z WC	5,07 m ²
RAZEM:	38,85 m ²

Wysokość lokalu: h=2,30-2,65 m

Lokal mieszkalny wraz z pomieszczeniami pomocniczymi spełnia wymogi lokalu przeznaczonego na stały pobyt ludzi oraz zaspokaja ich potrzeby mieszkaniowe.

Inwentaryzacja zgodna na dzień 12.02.2024 r.

autor opracowania: mgr inż. arch. Krzysztof Malczewski

mgr inż. arch. KRZYSZTOF MALCZEWSKI
Uprawnienia budowlane
do projektowania bez ograniczeń
w specjalności architektonicznej
nr upr. 19/SŁOKK/2016