

Lokal spełnia warunki odpowiednie dla swego przeznaczenia.
Wrocław 01.09.2023 r.

mgr inż. arch. Piotr Golub
uprawnienia budowlane do
projektowania bez ograniczeń
w specjalności architektonicznej
Nr ew. 385/94/UW Członek DOIA nr DS-0222

RZUT FRAGMENTU I PIĘTRA:

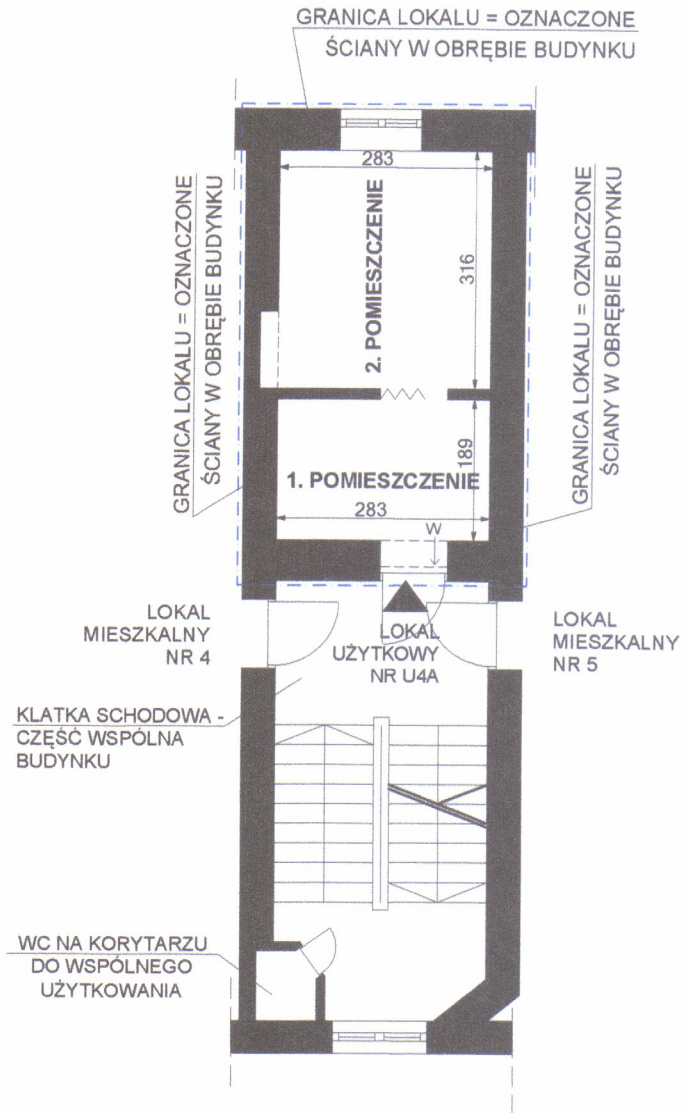
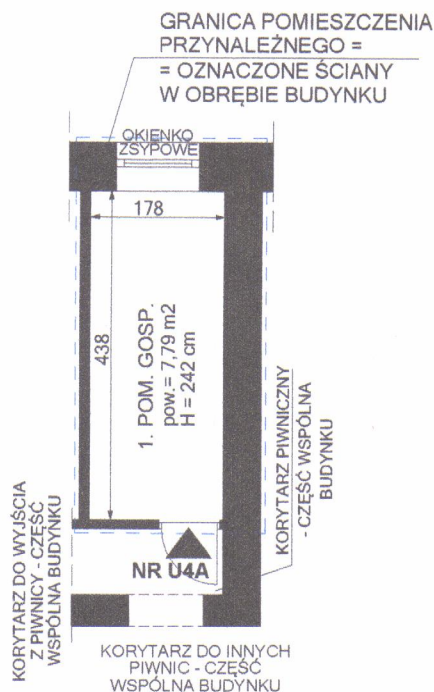
lp.	POMIESZCZENIE	POW. m2
1.	POMIESZCZENIE	5,34 m2
2.	POMIESZCZENIE	8,94 m2
POWIERZCHNIA LOKALU		14,28 m2

OZNACZENIA:

← W - PRZEW. WENTYL.

RZUT FRAGMENTU PIWNICY:

lp.	POM. PRZYNALEŻNE DO LOKALU NR U4A W PIWNICY	POW. m2
1.	POM. GOSP. NR U4A (100% POW.)	7,79 m2



LOKAL UŻYTKOWY NR U4A
WROCLAW, UL. POMORSKA 24
I piętro, II kondygnacja, h= 270 cm, skala 1:100
Wrocław 01.09.2023 r.

mgr inż. arch. Piotr Golub
uprawnienia budowlane do
projektowania bez ograniczeń
w specjalności architektonicznej
Nr ew. 385/94/UW Członek DOIA nr DS-0222