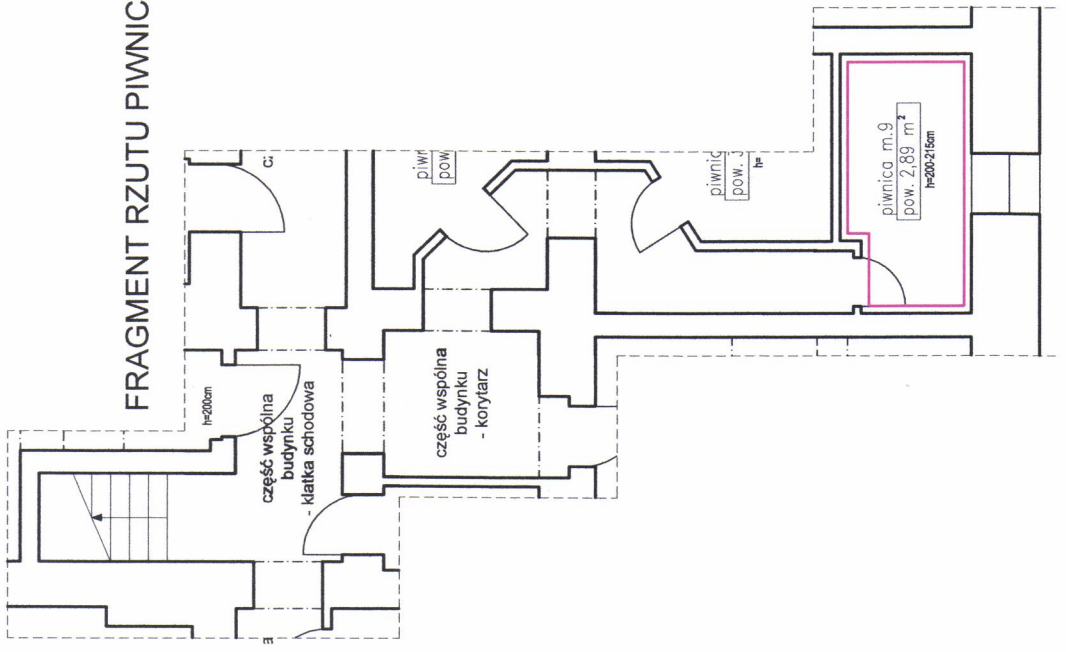


INWENTARYZACJA ARCHITEKTONICZNO-BUDOWLANA

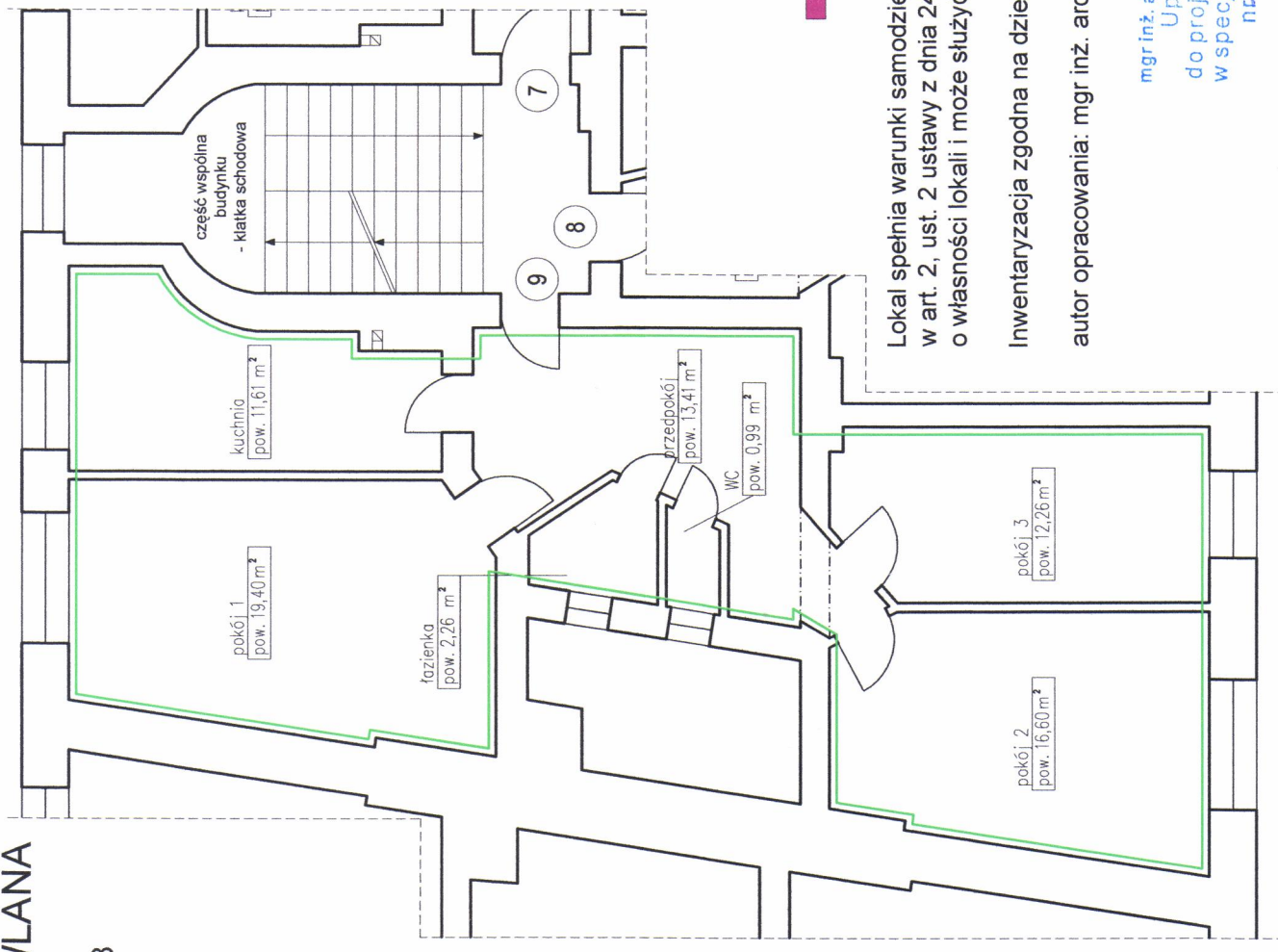
SKALA 1:100

- WROCLAW, UL. ZYNDRAMA Z MASZKOWIC 18
- LOKAL MIESZKALNY 9
- KONDYGNACJA 3, 2 PIĘTRO

FRAGMENT RZUTU PIWNICY



FRAGMENT RZUTU 2 PIĘTRA



■ Lokal mieszkalny nr 9

pokój 1	19,40m ²
pokój 2	16,60m ²
pokój 3	12,26m ²
kuchnia	11,61m ²
łazienka	2,26m ²
WC	0,99m ²
przedpokój	13,41m ²
RAZEM:	76,53m ²

Wysokość lokalu: h=3,30 m

■ Piwnica m. 9 pow. 2,89m²

Wysokość piwnicy: h=2,00-2,15 m

Lokal spełnia warunki samodzielności określone w art. 2, ust. 2 ustawy z dnia 24 czerwca 1994 roku o własności lokali i może służyć swemu przeznaczeniu.

Inwentaryzacja zgodna na dzień 15.09.2021 r.

autor opracowania: mgr inż. arch. Krzysztof Malczewski

mgr inż. arch. KRZYSZTOF MALCZEWSKI
Uprawnienia budowlane
do projektowania bez ograniczeń
w specjalności: architektonicznej
nr opr. 19/SŁOKK/2016