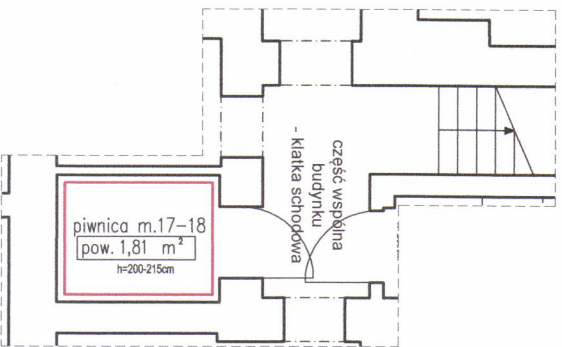


INWENTARYZACJA ARCHITEKTONICZNO-BUDOWLANA

SKALA 1:100

- WROCŁAW, UL. ZYNDRAMA Z MASZKOWIC 18A
- LOKAL MIESZKALNY 17-18
- KONDYGNACJA 5, 4 PIĘTRO

FRAGMENT RZUTU PIWNICY



Lokal mieszkalny nr 17-18

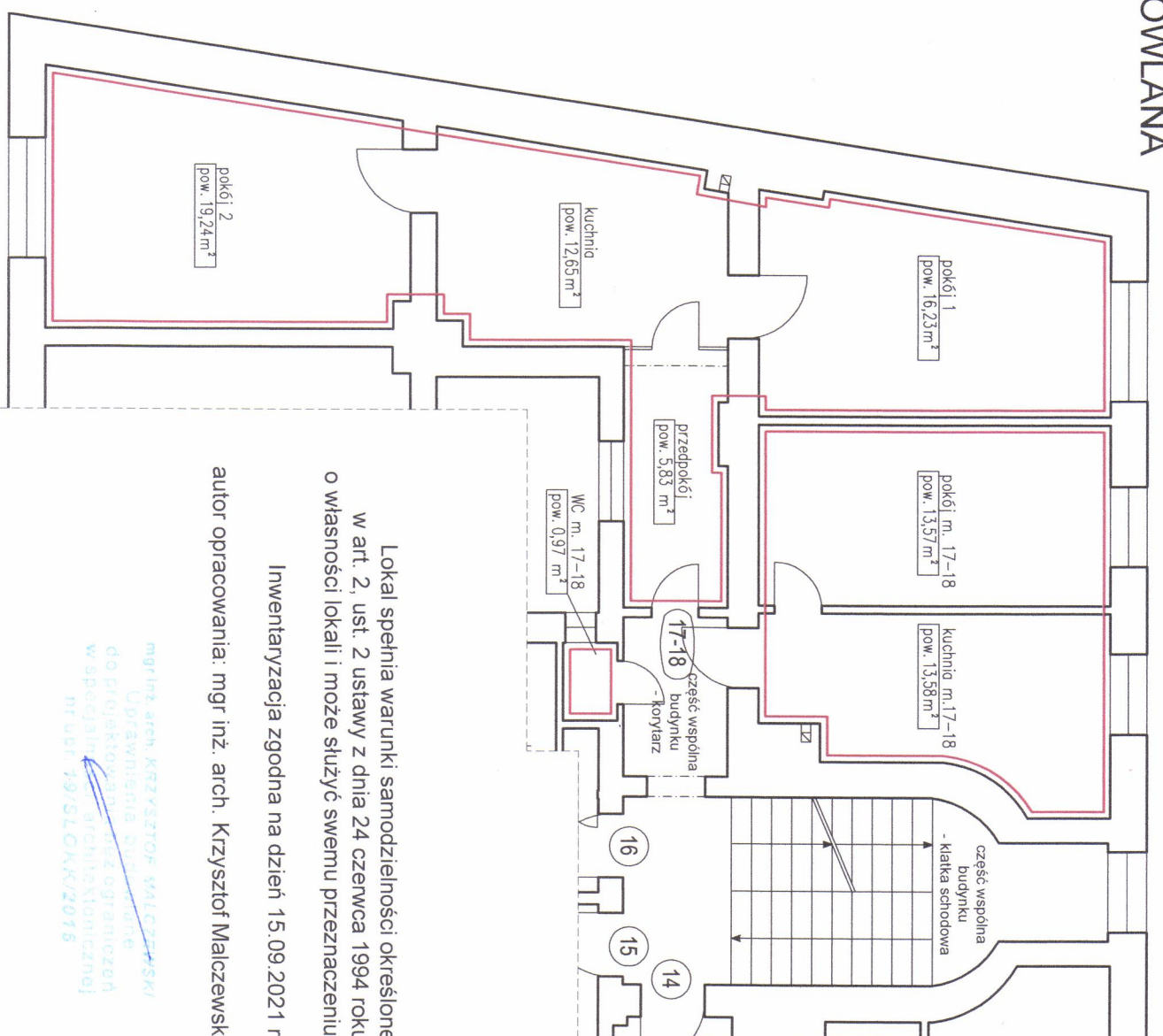
pokój 1	16,23m ²
pokój 2	19,24m ²
kuchnia	12,65m ²
przedpokój	5,83m ²
RAZEM:	53,95m²

Pomieszczenia przynależne

- Pokój m. 17-18 pow. 13,57m²
- Kuchnia m. 17-18 pow. 13,58m²
- WC m. 17-18 pow. 0,97m²

Wysokość lokalu: h=3,00 m
 Wysokość piwnicy: h=2,00-2,15 m

FRAGMENT RZUTU 4 PIĘTRA



Lokal spełnia warunki samodzielności określone w art. 2, ust. 2 ustawy z dnia 24 czerwca 1994 roku o własności lokali i może służyć swemu przeznaczeniu.

Inwentaryzacja zgodna na dzień 15.09.2021 r.

autor opracowania: mgr inż. arch. Krzysztof Malczewski

mgr inż. arch. KRZYSZTOF MALCZEWSKI
 Uprawnienia SUD 018B
 do projektowania oraz ograniczeń
 w specjalistycznej architektonicznej
 nr udpr. 19/SŁCOK/K/2016