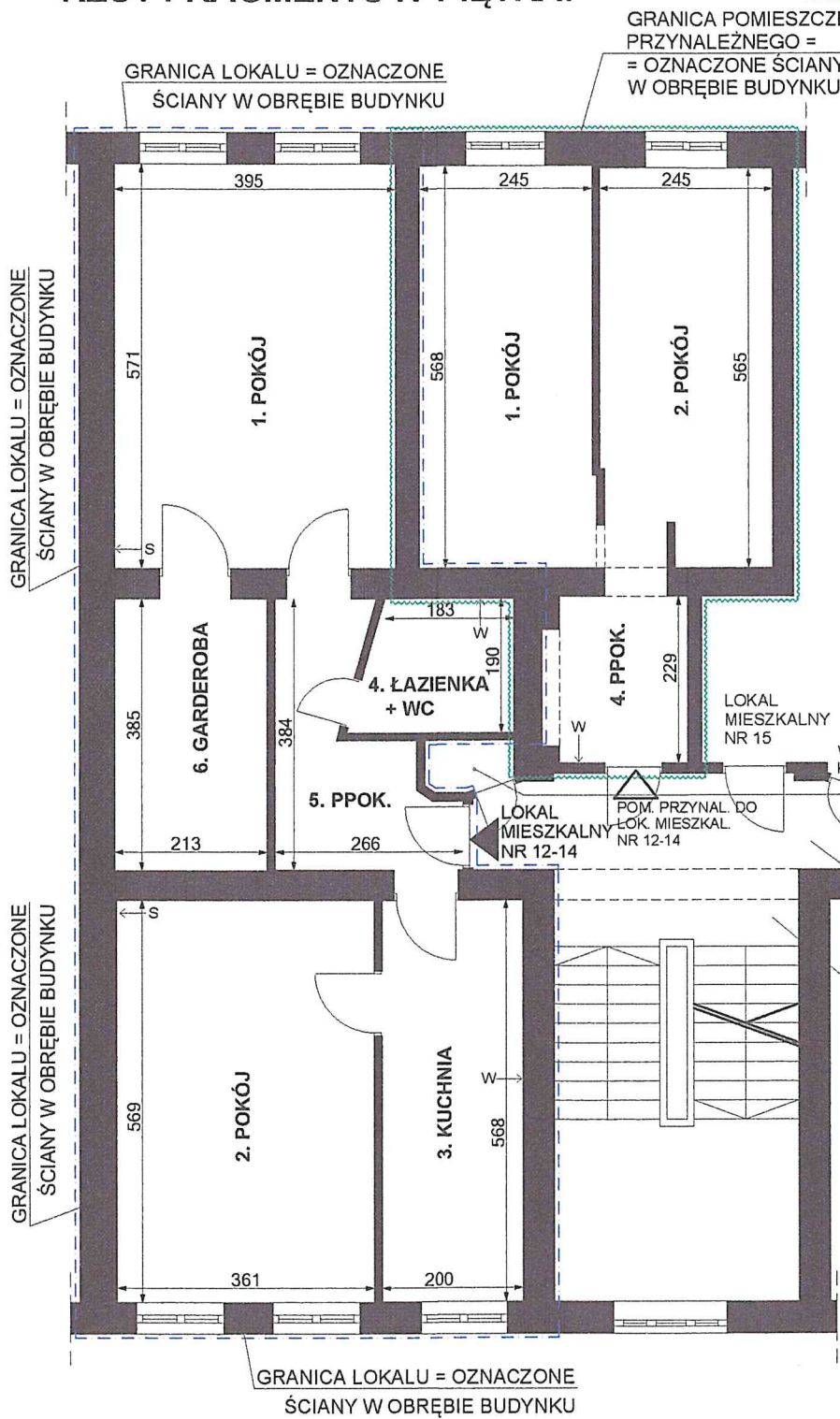


Przedstawiony na szkicu lokal mieszkalny spełnia warunki samodzielności określone w art. 2, ust. 2 ustawy z dnia 24 czerwca 1994 roku o własności lokali (Dz.U. z 2021 r. poz. 1048) i może służyć swemu przeznaczeniu.
Wrocław 01.06.2023 r.

mgr inż. arch. Piotr Gołub
uprawnienia budowlane do
projektowania bez ograniczeń
w specjalności architektonicznej
Nr ew. 385/94/UW Członek DOIA nr DS-0222

RZUT FRAGMENTU IV PIĘTRA:



GRANICA POMIESZCZENIA PRZYNALEŻNEGO = OZNACZONE ŚCIANY W OBRĘBIE BUDYNKU

lp.	POMIESZCZENIE	POW.	m2
1.	POKÓJ	22,55	m2
2.	POKÓJ	20,54	m2
3.	KUCHNIA	11,36	m2
4.	ŁAZIENKA + WC	3,99	m2
5.	PRZEDPOKÓJ	6,60	m2
6.	GARDEROBA	8,20	m2
POWIERZCHNIA LOKALU		73,24	m2

OZNACZENIA:

← W - PRZEW. WENTYL.
← S - PRZEW. SPALIN.

lp.	POMIESZCZENIA PRZYNALEŻNE DO LOKALU NR 12-14	POW.	m2
1.	POKÓJ	13,99	m2
2.	POKÓJ	13,66	m2
3.	PRZEDPOKÓJ	3,80	m2
POWIERZCHNIA LOKALU		31,45	m2

LOKAL MIESZKALNY NR 12 - 14
WROCŁAW, UL. MIERNICZA 9
IV piętro, V kondygnacja, h= 265 cm, skala 1:100
Wrocław 01.06.2023 r.

mgr inż. arch. Piotr Gołub
uprawnienia budowlane do
projektowania bez ograniczeń
w specjalności architektonicznej
Nr ew. 385/94/UW Członek DOIA nr DS-0222