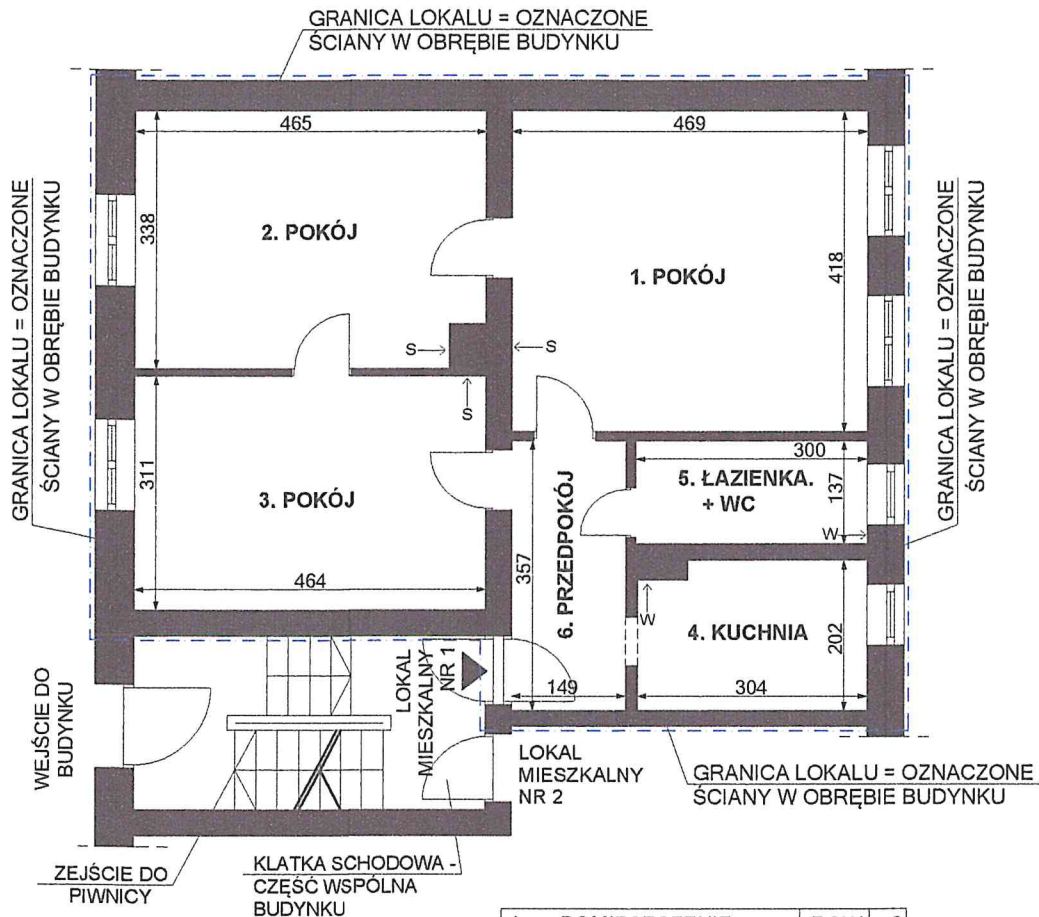


Przedstawiony na szkicu lokal mieszkalny spełnia warunki samodzielności określone w art. 2, ust. 2 ustawy z dnia 24 czerwca 1994 roku o własności lokali (Dz.U. z 2021 r. poz. 1048) i może służyć swemu przeznaczeniu.  
Wrocław 14.04.2023 r.

**mgr inż. arch. Piotr Gołub**  
uprawnienia budowlane do  
projektowania bez ograniczeń  
w specjalności architektonicznej  
Nr ew. 385/94/UW Członek DOIA nr DS-0222

## RZUT FRAGMENTU PARTERU:



lp.	POMIESZCZENIE	POW. m2
1.	POKÓJ	19,60 m2
2.	POKÓJ	15,05 m2
3.	POKÓJ	14,43 m2
4.	KUCHNIA	5,93 m2
5.	ŁAZIENKA + WC	4,11 m2
6.	PRZEDPOKÓJ	5,31 m2
POWIERZCHNIA LOKALU		64,43 m2

OZNACZENIA:

← W - PRZEW. WENTYL.  
← S - PRZEW. SPALIN.

**LOKAL MIESZKALNY NR 1**  
WROCLAW, UL. FRANCISZKA SALEZEGO JEZIERSKIEGO 11  
parter, I kondygnacja, h= 251 cm, skala 1:100  
Wrocław 14.04.2023 r.

**mgr inż. arch. Piotr Gołub**  
uprawnienia budowlane do  
projektowania bez ograniczeń  
w specjalności architektonicznej  
Nr ew. 385/94/UW Członek DOIA nr DS-0222