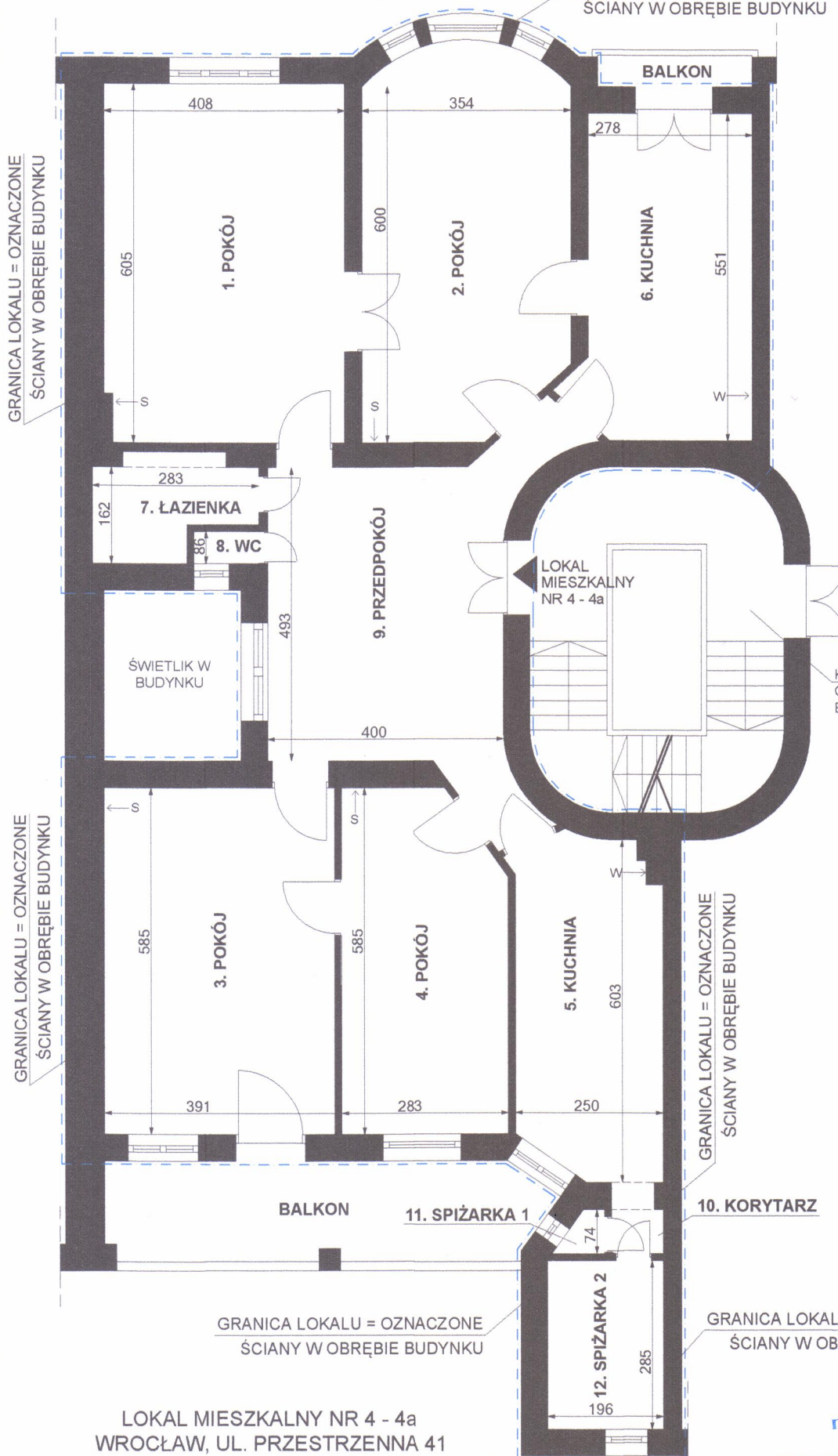


Lokal mieszkalny wraz z pomieszczeniami pomocniczymi spełnia wymogi lokalu przeznaczonego na stały pobyt ludzi oraz zaspokaja ich potrzeby mieszkaniowe.
Wrocław 17.11.2023 r.

mgr inż. arch. Piotr Gołub
uprawnienia budowlane do
projektowania bez ograniczeń
w specjalności architektonicznej
Nr ew. 385/94/UW Członek DOIA nr DS-0222

RZUT FRAGMENTU II PIĘTRA:

GRANICA LOKALU = OZNACZONE
ŚCIANY W OBRĘBIE BUDYNKU



lp.	POMIESZCZENIE	POW. m2
1.	POKÓJ	24,56 m2
2.	POKÓJ	22,21 m2
3.	POKÓJ	22,87 m2
4.	POKÓJ	15,74 m2
5.	KUCHNIA	13,78 m2
6.	KUCHNIA	15,58 m2
7.	ŁAZIENKA	3,84 m2
8.	WC	1,00 m2
9.	PRZEDPOKÓJ	22,93 m2
10.	KORYTARZ	0,71 m2
11.	SPIŻARKA1	0,45 m2
12.	SPIŻARKA 2	5,58 m2
POWIERZCHNIA LOKALU		149,25 m2

OZNACZENIA:

← W - PRZEW. WENTYL.
← S - PRZEW. SPALIN.

GRANICA LOKALU = OZNACZONE
ŚCIANY W OBRĘBIE BUDYNKU

GRANICA LOKALU = OZNACZONE
ŚCIANY W OBRĘBIE BUDYNKU

LOKAL MIESZKALNY NR 4 - 4a
WROCŁAW, UL. PRZESTRZENNA 41
II piętro, III kondygnacja, h= 334 cm, skala 1:100
Wrocław 17.11.2023 r.

mgr inż. arch. Piotr Gołub
uprawnienia budowlane do
projektowania bez ograniczeń
w specjalności architektonicznej
Nr ew. 385/94/UW Członek DOIA nr DS-0222