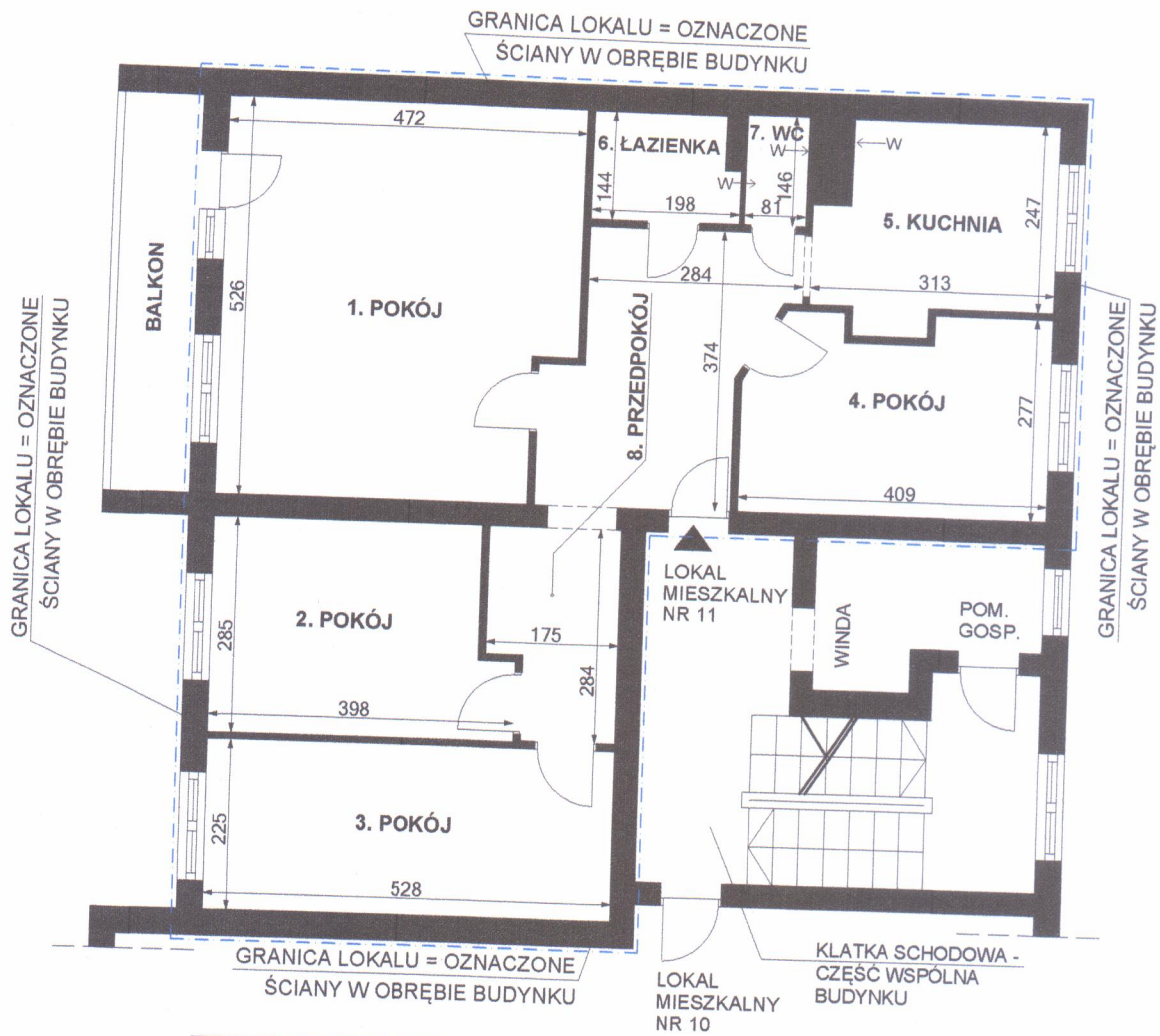


Lokal mieszkalny wraz z pomieszczeniami pomocniczymi spełnia wymogi lokalu przeznaczonego na stały pobyt ludzi oraz zaspokaja ich potrzeby mieszkaniowe.

mgr inż. arch. Piotr Gołub
uprawnienia budowlane do
projektowania bez ograniczeń
w specjalności architektonicznej
Nr ew. 385/94/UW Członek DOIA nr DS-0222

RZUT FRAGMENTU V PIĘTRA:



lp.	POMIESZCZENIE	POW. m2
1.	POKÓJ	23,60 m2
2.	POKÓJ	10,45 m2
3.	POKÓJ	11,88 m2
4.	POKÓJ	10,40 m2
5.	KUCHNIA	8,66 m2
6.	ŁAZIENKA	2,68 m2
7.	WC	1,18 m2
8.	PRZEDPOKÓJ	13,69 m2
POWIERZCHNIA LOKALU		82,54 m2

OZNACZENIA:

← W - PRZEW. WENTYL.
S - PRZEW. SPALIN.

LOKAL MIESZKALNY NR 11
WROCŁAW, UL. KRYNICKA 92
V piętro, VI kondygnacja, h= 247 cm, skala 1:100
Wrocław 17.11.2023 r.

mgr inż. arch. Piotr Gołub
uprawnienia budowlane do
projektowania bez ograniczeń
w specjalności architektonicznej
Nr ew. 385/94/UW, Księżek DOL nr DS-0222