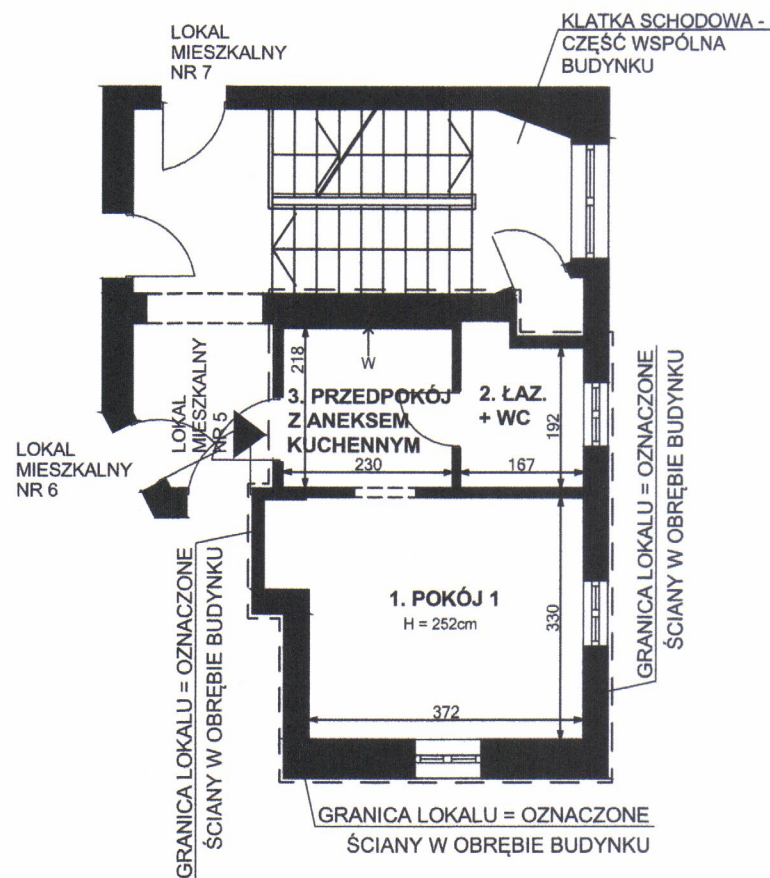


### RZUT FRAGMENTU II PIĘTRA:



lp.	POMIESZCZENIE	POW.	m2
1.	POKÓJ 1	13,03	m2
2.	ŁAZIENKA + WC	3,45	m2
3.	PRZEDPOKÓJ Z ANEKSEM KUCHENNYM	5,01	m2
POWIERZCHNIA LOKALU		21,49	m2

OZNACZENIA:  
←W - PRZEW. WENTYL.

LOKAL MIESZKALNY NR 5  
WROCLAW, UL. KRĘPICKA 48  
II piętro, III kondygnacja, h=252 cm, skala 1:100  
Wrocław 04.05.2021 r.