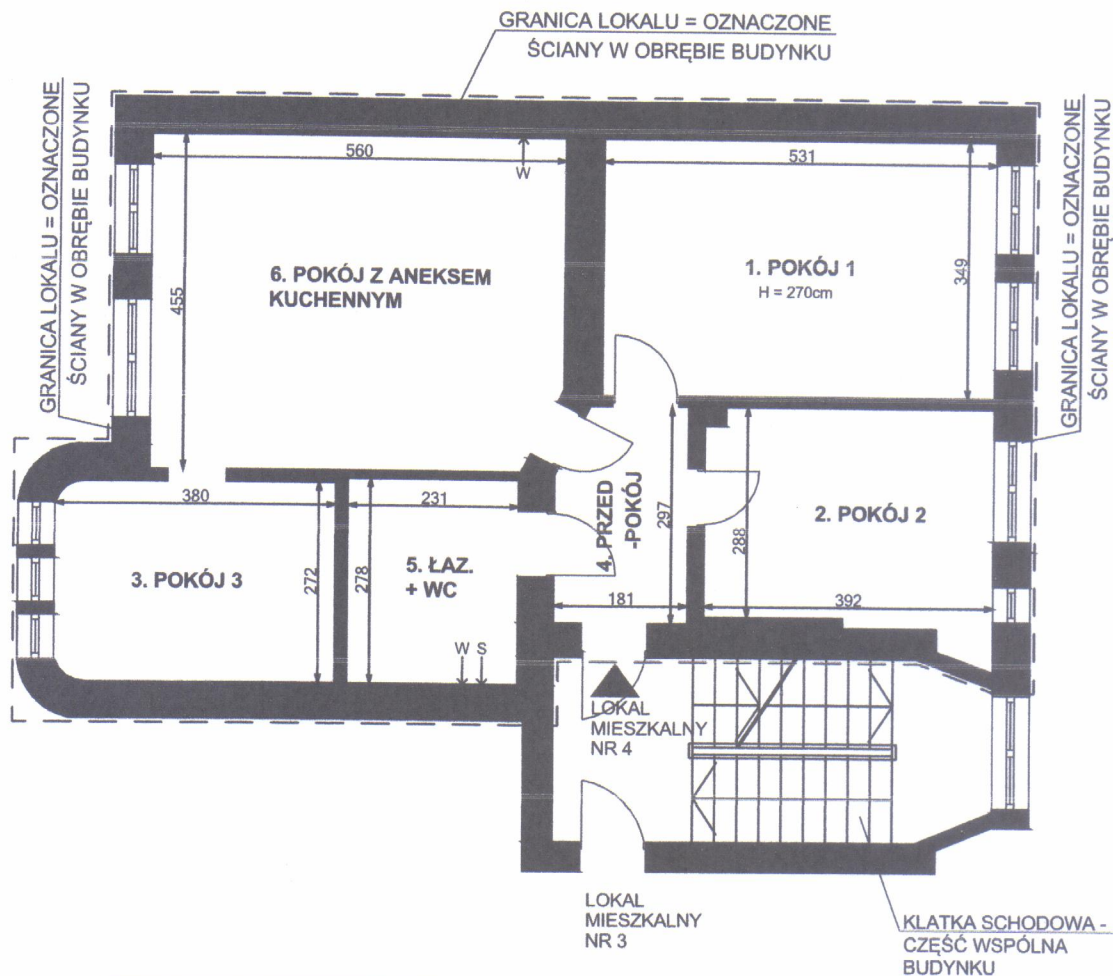


Przedstawiony na szkicu lokal mieszkalny spełnia warunki samodzielności określone w art. 2, ust. 2 ustawy z dnia 24 czerwca 1994 roku o własności lokali (D.U. z 2020 r. poz. 1910 z późn. zm.) i może służyć swemu przeznaczeniu.  
Wrocław 04.05.2021 r.

## RZUT FRAGMENTU I PIĘTRA:



lp.	POMIESZCZENIE	POW. m2
1.	POKÓJ 1	18,53 m2
2.	POKÓJ 2	11,84 m2
3.	POKÓJ 3	10,30 m2
4.	PRZEDPOKÓJ	5,14 m2
5.	ŁAZIENKA + WC	6,42 m2
6.	POKÓJ Z ANEKSEM KUCHENNYM	25,48 m2
POWIERZCHNIA LOKALU		77,71 m2

### OZNACZENIA:

←W - PRZEW. WENTYL.  
←S - PRZEW. SPALIN.

dr inż. PAWEŁ HORN  
architekt  
uprawnienia budowlane  
do projektowania bez ograniczeń  
w specjalności architektonicznej  
Nr ewid. 17470/DUW

LOKAL MIESZKALNY NR 4  
WROCLAW, UL. KRĘPICKA 48  
I piętro, II kondygnacja, h=270 cm, skala 1:100  
Wrocław 04.05.2021 r.