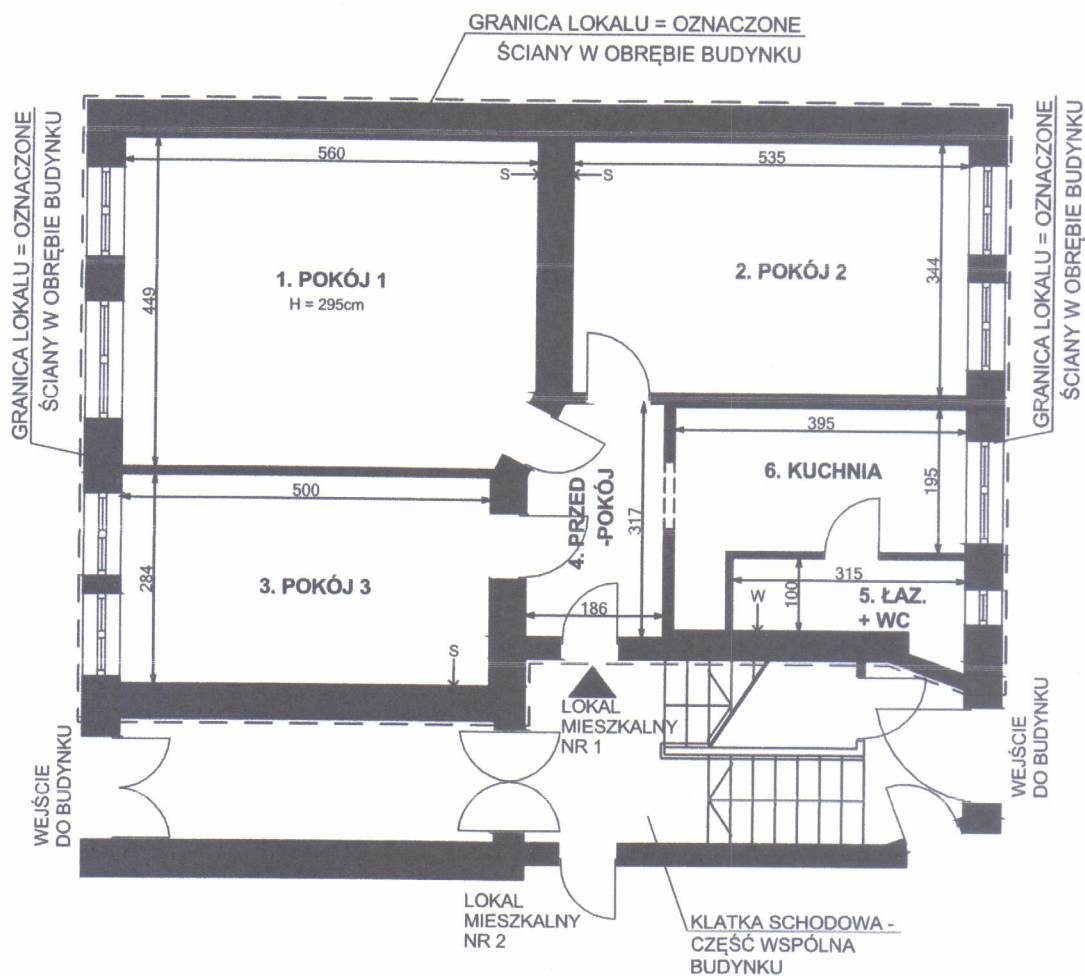


Przedstawiony na szkicu lokal mieszkalny spełnia warunki samodzielności określone w art. 2, ust. 2 ustawy z dnia 24 czerwca 1994 roku o własności lokali (D.U. z 2020 r. poz. 1910 z późn. zm.) i może służyć swemu przeznaczeniu.
Wrocław 04.05.2021 r.

RZUT FRAGMENTU PARTERU:



lp.	POMIESZCZENIE	POW. m2
1.	POKÓJ 1	24,84 m2
2.	POKÓJ 2	18,40 m2
3.	POKÓJ 3	14,20 m2
4.	PRZEDPOKÓJ	5,65 m2
5.	ŁAZIENKA + WC	3,49 m2
6.	KUCHNIA	8,48 m2
POWIERZCHNIA LOKALU		75,06 m2

OZNACZENIA:

← W - PRZEW. WENTYL.
← S - PRZEW. SPALIN.

dr inż. PAWEŁ HORN
architekt
uprawnienia budowlane
do projektowania bez ograniczeń
w specjalności architektonicznej
Nr ewid. 174/00/DUW

LOKAL MIESZKALNY NR 1
WROCŁAW, UL. KRĘPICKA 48
parter, I kondygnacja, h=295 cm, skala 1:100
Wrocław 04.05.2021 r.