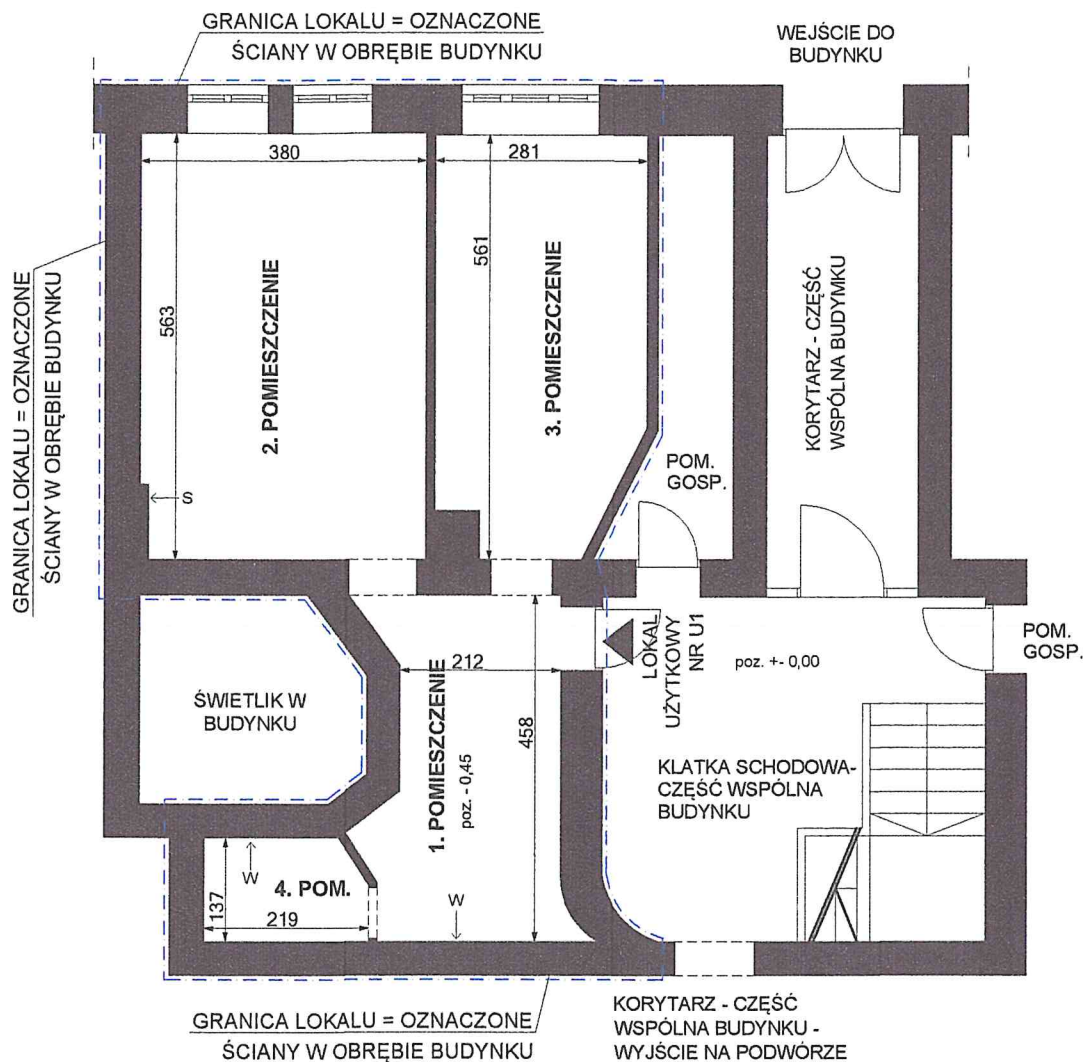


Przedstawiony na szkicu lokal użytkowy spełnia warunki samodzielności określone w art. 2, ust. 2 ustawy z dnia 24 czerwca 1994 roku o własności lokali (Dz.U. z 2021 r. poz. 1048) i może służyć swemu przeznaczeniu.
Wrocław 24.05.2023 r.

mgr inż. arch. Piotr Golub
uprawnienia budowlane do
projektowania bez ograniczeń
w specjalności architektonicznej
Nr ew. 385/94/UW Członek DOIA nr DS-0222

RZUT FRAGMENTU SUTERENY:



| lp. | POMIESZCZENIE | POW. | m2 |
|---------------------|---------------|-------|----|
| 1. | POMIESZCZENIE | 10,92 | m2 |
| 2. | POMIESZCZENIE | 21,27 | m2 |
| 3. | POMIESZCZENIE | 14,60 | m2 |
| 4. | POMIESZCZENIE | 2,87 | m2 |
| POWIERZCHNIA LOKALU | | 49,66 | m2 |

OZNACZENIA:

← W - PRZEW. WENTYL.
← S - PRZEW. SPALIN.

LOKAL UŻYTKOWY NR U1
WROCLAW, UL. JÓZEFA IGNACEGO KRASZEWSKIEGO 18
suterena, kondygnacja -1, h= 263 cm, skala 1:100
Wrocław 24.05.2023 r.

mgr inż. arch. Piotr Golub
uprawnienia budowlane do
projektowania bez ograniczeń
w specjalności architektonicznej
Nr ew. 385/94/UW Członek DOIA nr DS-0222