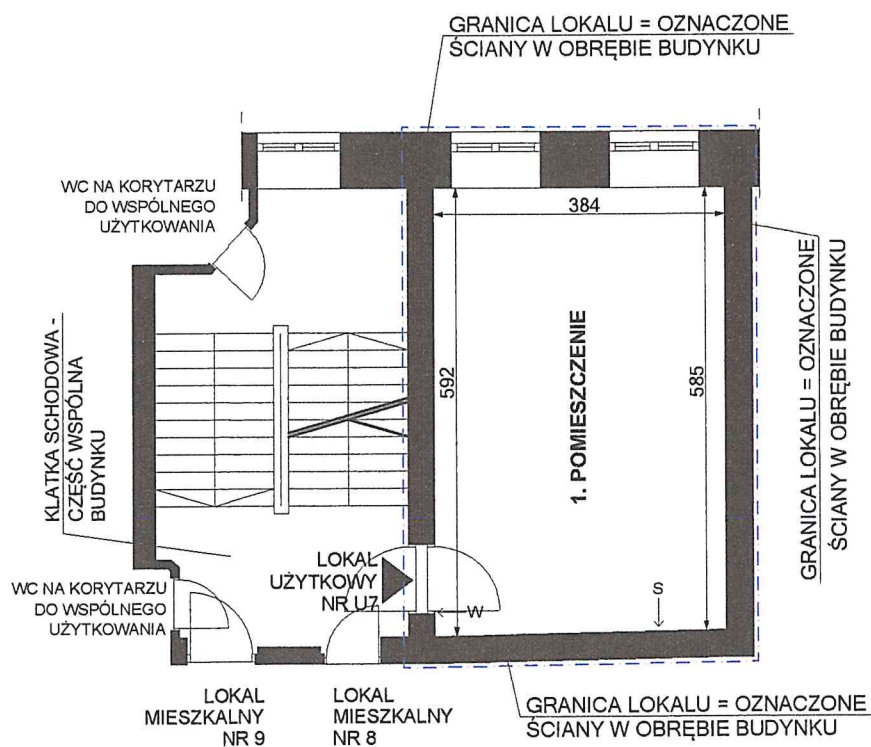


Lokal spełnia warunki odpowiednie dla swego przeznaczenia.
Wrocław 04.08.2023 r.

mgr inż. arch. Piotr Gołub
uprawnienia budowlane do
projektowania bez ograniczeń
w specjalności architektonicznej
Nr ew. 385/94/UW Członek DOIA nr DS-0222

RZUT FRAGMENTU II PIĘTRA:



lp.	POMIESZCZENIE	POW.	m2
1.	POMIESZCZENIE	22,59	m2
POWIERZCHNIA LOKALU		22,59	m2

OZNACZENIA:

← W - PRZEW. WENTYL.
← S - PRZEW. SPALIN.

LOKAL UŻYTKOWY NR U7
WROCŁAW, UL. OŁBIŃSKA 9
II piętro, III kondygnacja, h= 288 cm, skala 1:100
Wrocław 04.08.2023 r.

mgr inż. arch. Piotr Gołub
uprawnienia budowlane do
projektowania bez ograniczeń
w specjalności architektonicznej
Nr ew. 385/94/UW Członek DOIA nr DS-0222