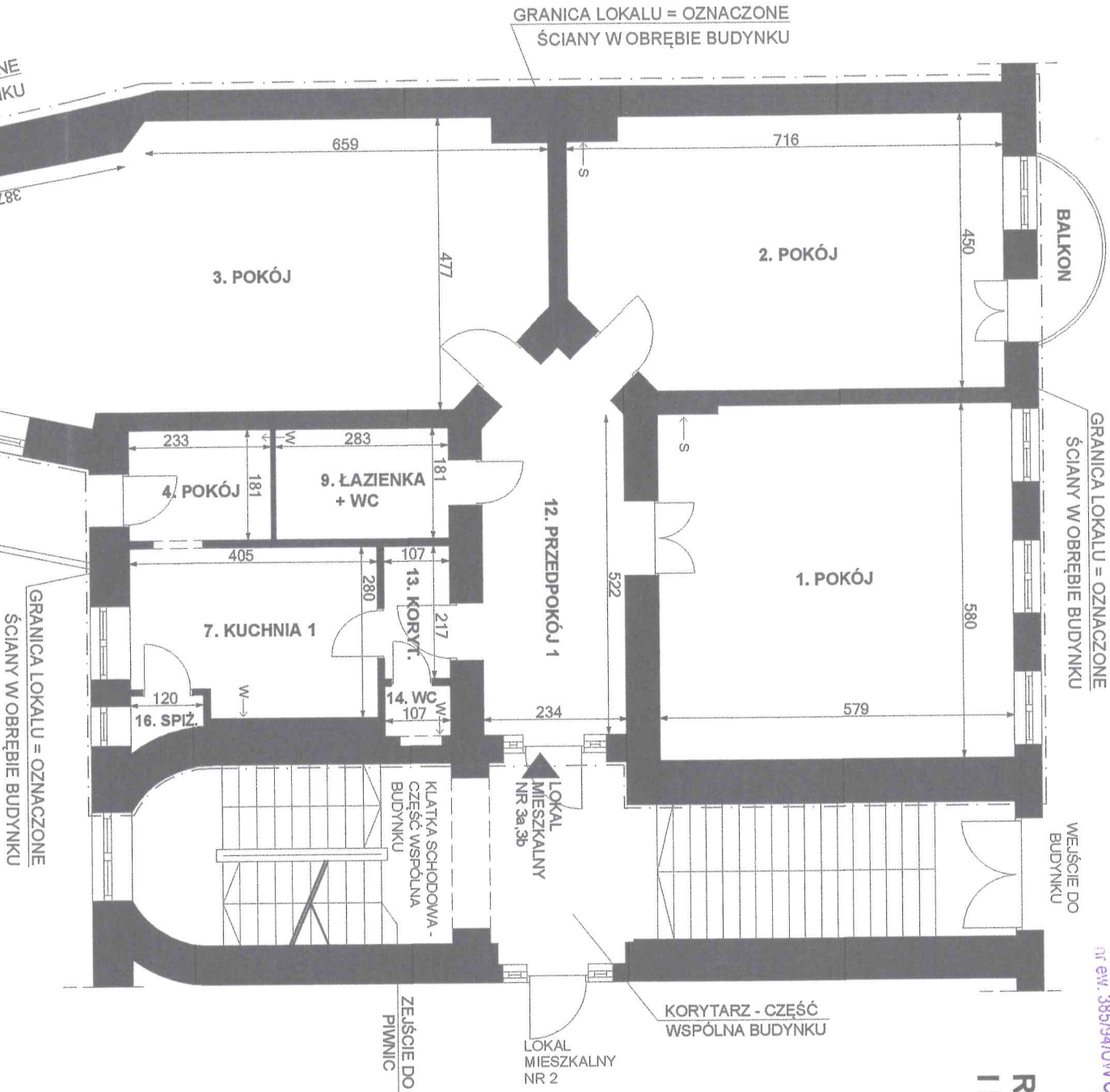


Przedstawiony na szkicu lokal mieszkalny spełnia warunki samodzielności określone w art. 2, ust. 2 ustawy z dnia 24 czerwca 1994 roku o własności lokali (D.U. z 2020 r. poz. 1910 z późn. zm.) i może służyć swemu przeznaczeniu  
 Wrocław 23.03.2021 r.

mgr inż. arch. PIOTR GOKUB  
 bez ograniczeń w specjalności architektura  
 nr ew. 385/94/L/W Czynne DOL nr DS-02z

RZUT FRAGMENTU  
 I PIĘTRA:



lp.	POMIESZCZENIE	POW. m2
1.	POKÓJ	33,44 m2
2.	POKÓJ	30,76 m2
3.	POKÓJ	45,03 m2
4.	POKÓJ	4,21 m2
5.	POKÓJ	11,90 m2
6.	POKÓJ	11,33 m2
7.	KUCHNIA 1	10,62 m2
8.	KUCHNIA 2	18,69 m2
9.	ŁAZIENKA + WC	5,12 m2
10.	ŁAZIENKA	5,15 m2
11.	WC	1,07 m2
12.	PRZEDPOKÓJ 1	13,39 m2
13.	KORYTARZ	2,32 m2
14.	WC	0,87 m2
15.	PRZEDPOKÓJ 2	8,95 m2
16.	SPIŻARKA	0,81 m2
POWIERZCHNIA LOKALU		203,66 m2

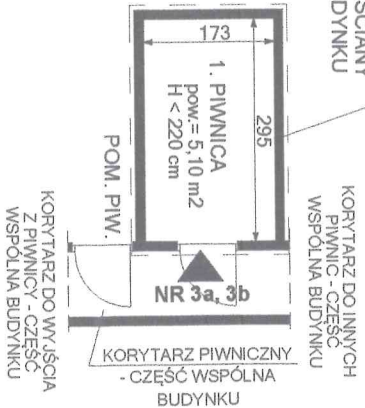
OZNACZENIA:  
 ← W - PRZEW. WENTYL.  
 ← S - PRZEW. SPALIN.

RZUT FRAGMENTU  
 PIWNIC:

lp.	POM. PRZYZNALEŻNE DO LOKALU NR 3a, 3b	POW. m2
1.	PIWNICA NR 3a, 3b (50% POW.)	2,55 m2

mgr inż. architektura PIOTR GOKUB

GRANICA POMIESZCZENIA PRZYZNALEŻNEGO = OZNACZONE ŚCIANY W OBRĘBIE BUDYNKU



LOKAL MIESZKALNY NR 3a, 3b  
 WROCŁAW, UL. TADEUSZA KOŚCIUSZKI 142  
 I piętro, II kondygnacja, h= 331 cm, skala 1:100  
 Wrocław 23.03.2021 r.

mgr inż. arch. PIOTR GOKUB  
 bez ograniczeń w specjalności architektura  
 nr ew. 385/94/L/W Czynne DOL nr DS-02z