

Przedstawiony na szkicu lokal mieszkalny spełnia warunki samodzielności określone w art. 2, ust. 2 ustawy z dnia 24 czerwca 1994 roku o własności lokali (Dz.U. z 2021 r. poz. 1048) i może służyć swemu przeznaczeniu.
Wrocław 25.05.2023 r.

mgr inż. arch. Piotr Golub
uprawnienia budowlane do
projektowania bez ograniczeń
w specjalności architektonicznej
Nr ew. 385/94/UW Członek DOIA nr DS-0222

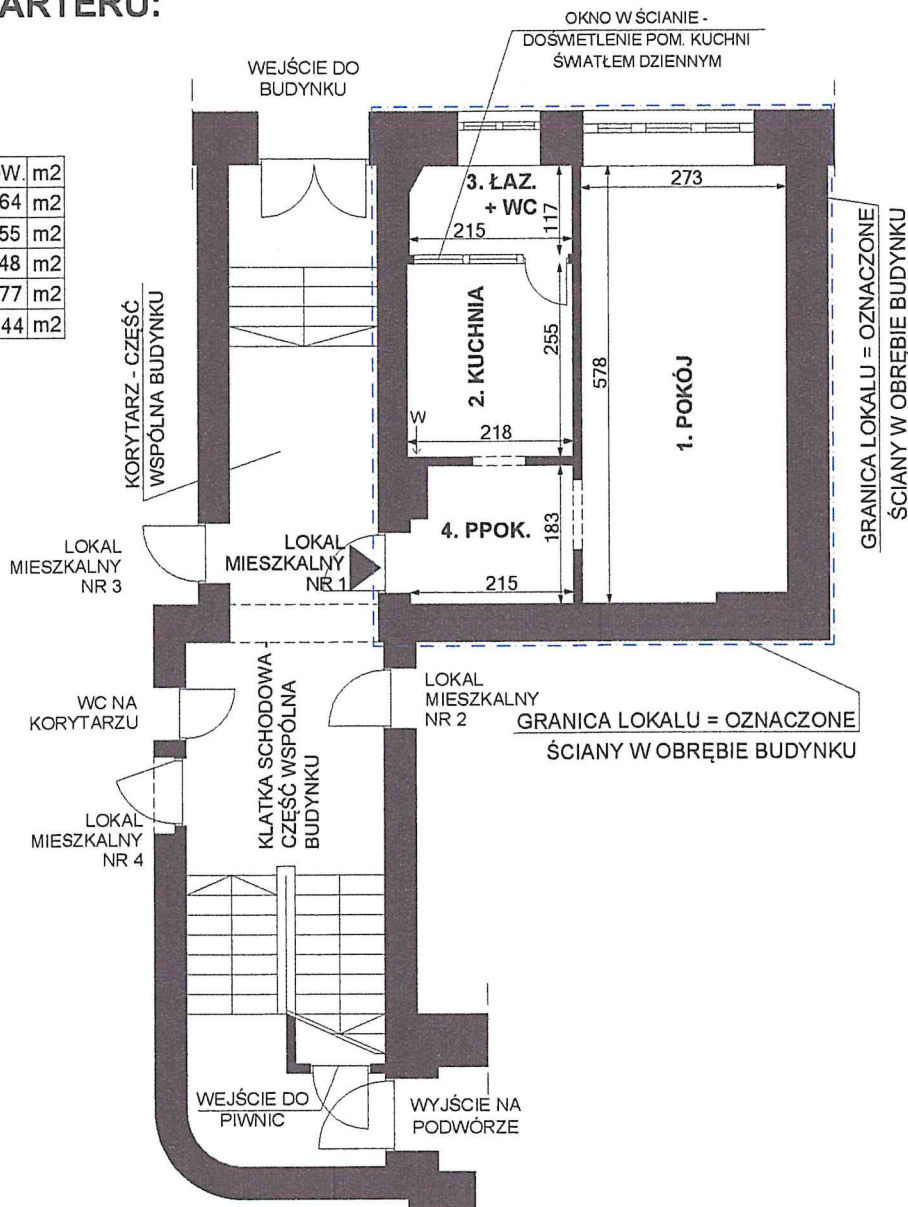
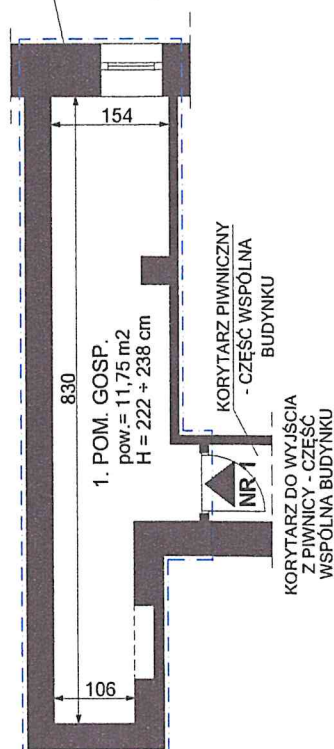
RZUT FRAGMENTU PARTERU:

lp.	POMIESZCZENIE	POW.	m2
1.	POKÓJ	15,64	m2
2.	KUCHNIA	5,55	m2
3.	ŁAZIENKA + WC	2,48	m2
4.	PRZEDPOKÓJ	3,77	m2
POWIERZCHNIA LOKALU		27,44	m2

OZNACZENIA:

← W - PRZEW. WENTYL.
← S - PRZEW. SPALIN.

GRANICA POMIESZCZENIA PRZYNALEŻNEGO =
= OZNACZONE ŚCIANY W OBRĘBIE BUDYNKU



RZUT FRAGMENTU PIWNICY:

lp.	POM. PRZYNALEŻNE DO LOKALU NR 11 W PIWNICY	POW.	m2
1.	POM. GOSP. NR 1 (100% POW.)	11,75	m2

LOKAL MIESZKALNY NR 1
WROCLAW, UL. ELIZY ORZESZKOWEJ 40
parter, I kondygnacja, h= 280 cm, skala 1:100
Wrocław 25.05.2023 r.

mgr inż. arch. Piotr Golub
uprawnienia budowlane do
projektowania bez ograniczeń
w specjalności architektonicznej
Nr ew. 385/94/UW Członek DOIA nr DS-0222