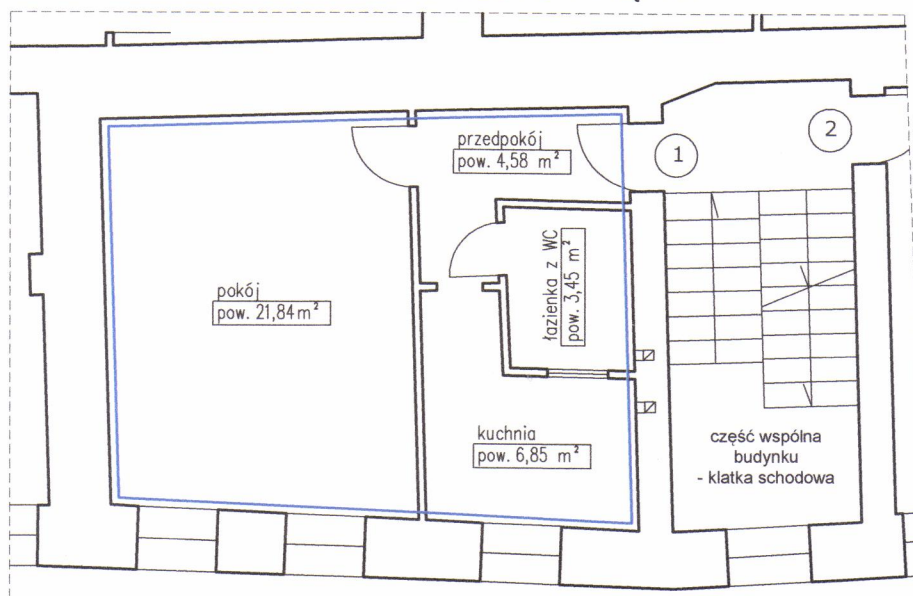


INWENTARYZACJA ARCHITEKTONICZNO-BUDOWLANA

SKALA 1:100

- WROCŁAW, UL. KIEŁBAŚNICZA 12
- LOKAL MIESZKALNY 1
- KONDYGNACJA 2, 1 PIĘTRO

FRAGMENT RZUTU 1 PIĘTRA



Lokal mieszkalny nr 1

pokój	21,84 m ²
kuchnia	6,85 m ²
łazienka z WC	3,45 m ²
przedpokój	4,58 m ²
RAZEM:	36,72 m ²

Wysokość lokalu: h=3,20 m

Lokal spełnia warunki samodzielności określone w art. 2, ust. 2 ustawy z dnia 24 czerwca 1994 roku o własności lokali i może służyć swemu przeznaczeniu.

Inwentaryzacja zgodna na dzień 31.05.2023 r.

autor opracowania: mgr inż. arch. Krzysztof Malczewski

mgr inż. arch. KRZYSZTOF MALCZEWSKI
Uprawnienia budowlane
do projektowania bez ograniczeń
w specjalności architektonicznej
nr upr. 19/SŁOKK/2015