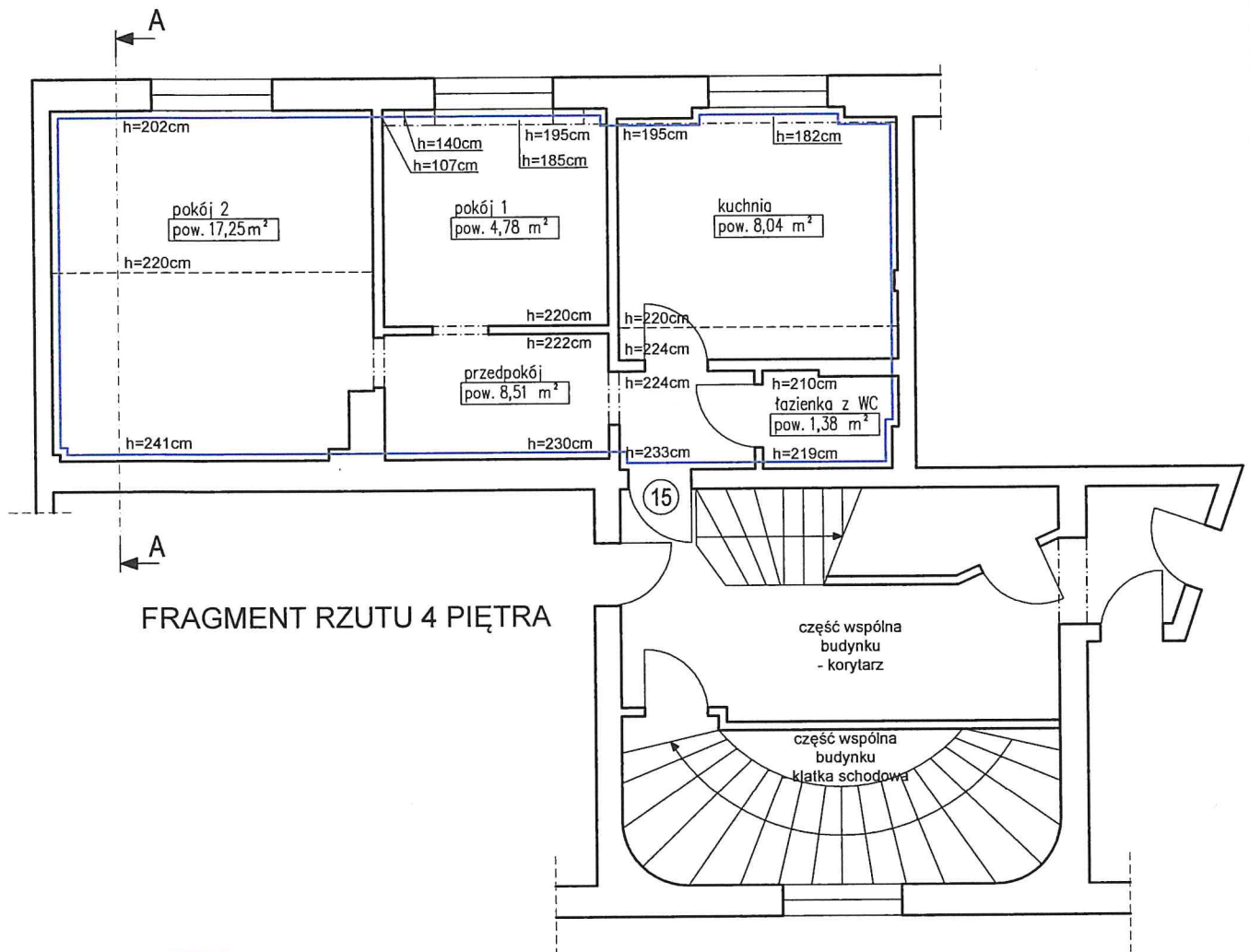
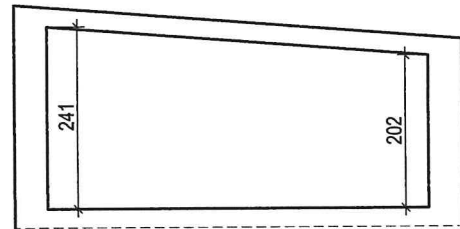


# INWENTARYZACJA ARCHITEKTONICZNO-BUDOWLANA

SKALA 1:100

- WROCŁAW, UL. STAWOWA 2
- LOKAL MIESZKALNY 15
- KONDYGNACJA 5, 4 PIĘTRO

PRZĘKRÓJ A-A



FRAGMENT RZUTU 4 PIĘTRA

**Lokal mieszkalny nr 15**

pokój 1	4,78 m <sup>2</sup>
pokój 2	17,25 m <sup>2</sup>
kuchnia	8,04 m <sup>2</sup>
łazienka z WC	1,38 m <sup>2</sup>
przedpokój	8,51 m <sup>2</sup>
RAZEM:	39,96 m <sup>2</sup>

Wysokość lokalu: h=1,07-2,41 m

Lokal spełnia warunki samodzielności określone w art. 2, ust. 2 ustawy z dnia 24 czerwca 1994 roku o własności lokali i może służyć swemu przeznaczeniu.

Inwentaryzacja zgodna na dzień 04.04.2023 r.

autor opracowania: mgr inż. arch. Krzysztof Malczewski

mgr inż. arch. KRZYSZTOF MALCZEWSKI  
Uprawnienia budowlane  
do projektowania bez ograniczeń  
w specjalności: architektonicznej  
nr upr. 19/SŁOKK/2016