

ADRES: ul. Stawowa 9, m. 3.

Kondygnacja 3: PIĘTRO 2.

Wysokość: 322 cm

LEGENDA:

— granica lokalu mieszkalnego

◻ ← przewód wentylacyjny

■ ← d przewód dymowy

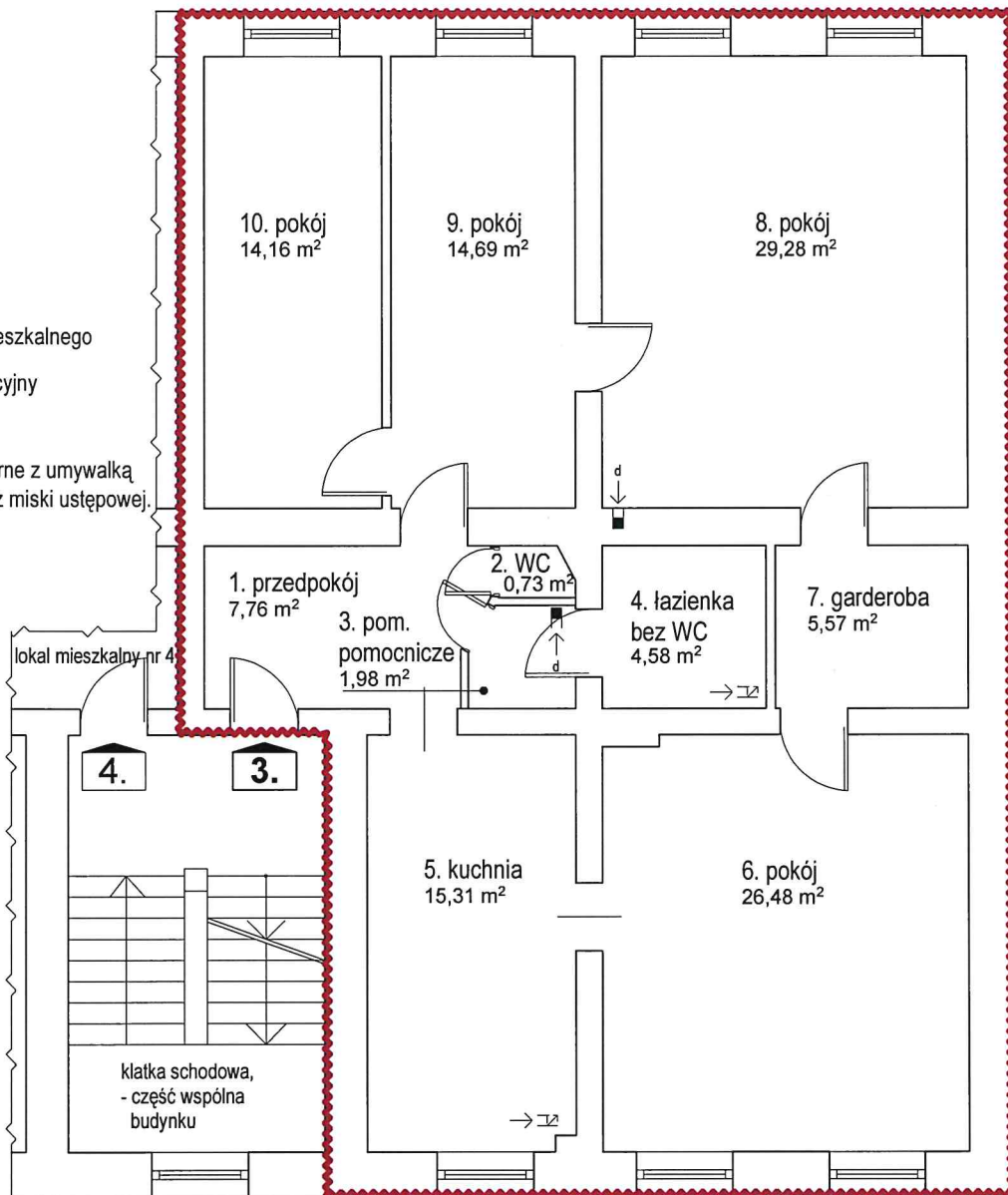
łazienka bez WC - pomieszczenie sanitarne z umywalką oraz z wanną lub kabiną natryskową, bez miski ustępowej.

RZUT 2. PIĘTRA

- fragment.

Lokal mieszkalny nr 3.

Skala 1:100.



ZESTAWIENIE POWIERZCHNI:

LP	RODZAJ POMIESZCZENIA	POWIERZCHNIA [m2]
1.	przedpokój	7,76
2.	WC	0,73
3.	pomieszczenie pomocnicze	1,98
4.	łazienka bez WC	4,58
5.	kuchnia	15,31
6.	pokój	26,48
7.	garderoba	5,57
8.	pokój	29,28
9.	pokój	14,69
10.	pokój	14,16
RAZEM		120,54

Przedstawiony na rysunku lokal mieszkalny spełnia warunki samodzielności określone w art. 2, ust. 2 ustawy z dnia 24 czerwca 1994 roku o własności lokali (tekst jedn.: Dz.U. z 2021 r. poz. 1048) i może służyć swemu przeznaczeniu.

MGR INŻ. ARCHITEKT
JULIA WIECZOREK-BARZYK
UPRAWNIENIA DO PROJEKTOWANIA
BEZ OGRANICZEŃ W SPECJ. ARCHITEKTONICZNEJ
NR EWID. UPRAWNIEŃ: 44/09/DOIA

data: 03.02.2022 r

PRACOWNIA PROJEKTOWA ARACHNEA
ul. Nad Potokiem 3d, 55-114 Wisznia Mała, TEL. 784062490,
pracownia@arachnea.com.pl, www.arachnea.com.pl



Inwentaryzację wykonała:
arch. Julia Wieczorek- Barzyk

Nr uprawn.
44/09/DOIA

MGR INŻ. ARCHITEKT
JULIA WIECZOREK-BARZYK
UPRAWNIENIA DO PROJEKTOWANIA
BEZ OGRANICZEŃ W SPECJ. ARCHITEKTONICZNEJ
NR EWID. UPRAWNIEŃ: 44/09/DOIA

Skala:
1:100

Data:
02. 2022 r.