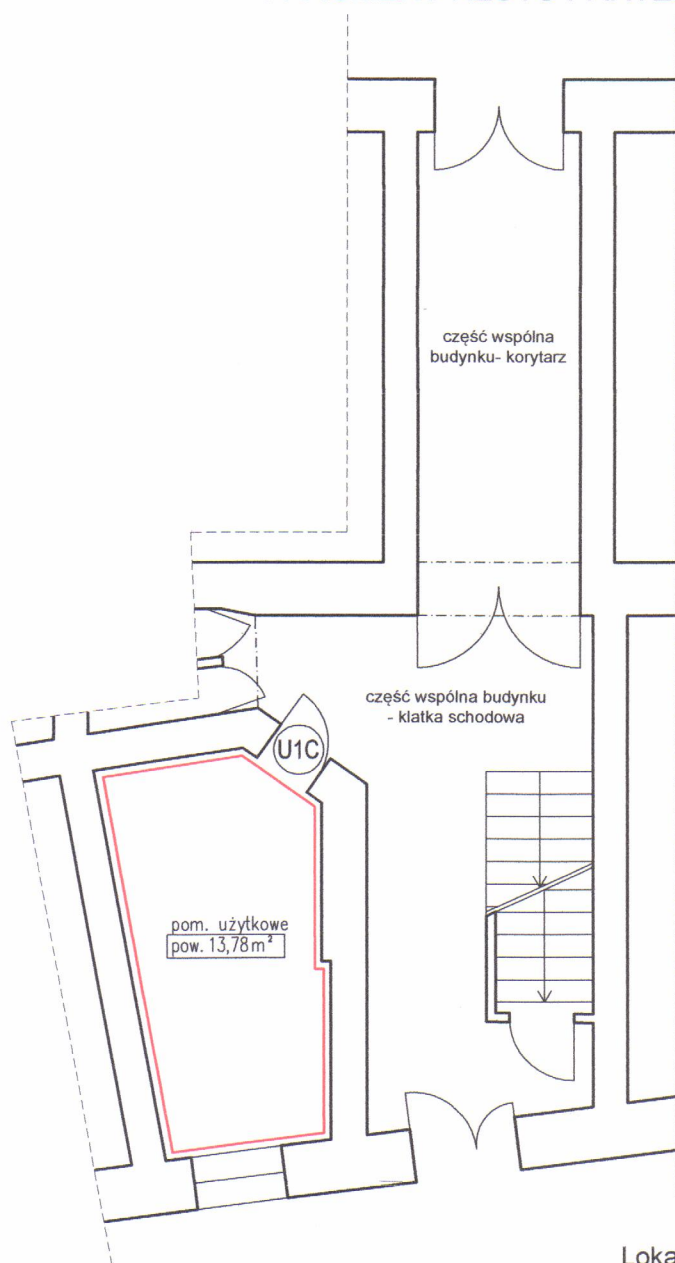


# INWENTARYZACJA ARCHITEKTONICZNO-BUDOWLANA

SKALA 1:100

- WROCŁAW, UL. ŁĘCZYCKA 9
- LOKAL UŻYTKOWY U1C
- KONDYGNACJA 1, PARTER

## FRAGMENT RZUTU PARTERU



■ Lokal użytkowy nr U1C

pom. użytkowe	13,78m <sup>2</sup>
RAZEM:	13,78m <sup>2</sup>

Wysokość lokalu: h=3,30 m

Lokal spełnia warunki samodzielności określone w art. 2, ust. 2 ustawy z dnia 24 czerwca 1994 roku o własności lokali i może służyć swemu przeznaczeniu.

Inwentaryzacja zgodna na dzień 27.02.2023 r.

autor opracowania: mgr inż. arch. Krzysztof Malczewski

mgr inż. arch. KRZYSZTOF MALCZEWSKI  
Uprawnienia budowlane  
do projektowania bez ograniczeń  
w specjalności: architektonicznej  
nr upr. 19/SŁOKK/2016