

Przedstawiony na szkicu lokal mieszkalny spełnia warunki samodzielności określone w art. 2, ust. 2 ustawy z dnia 24 czerwca 1994 roku o własności lokali (D.U. z 2020 r. poz. 1910 z późn. zm.) i może służyć swemu przeznaczeniu.  
Wrocław 02.03.2021 r.

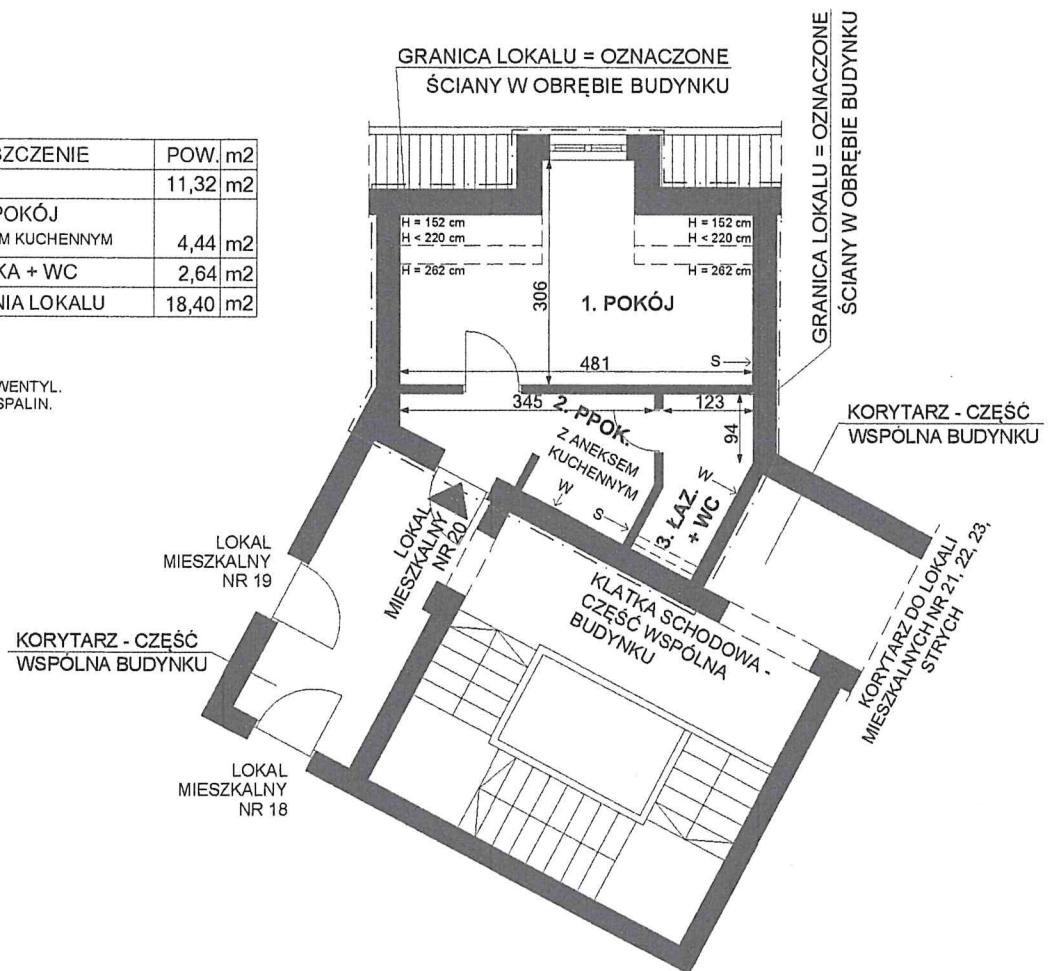
mgr inż. arch. PIOTR GOŁUB  
uprawnienia budowlane do projektowania  
bez ograniczeń w specjalności architektonicznej  
nr ew. 385/94/UW Członek DOIA nr DS-0222

## RZUT FRAGMENTU III PIĘTRA - PODDASZA:

lp.	POMIESZCZENIE	POW. m2
1.	POKÓJ	11,32 m2
2.	PRZEDPOKÓJ Z ANEKSEM KUCHENNYM	4,44 m2
3.	ŁAZIENKA + WC	2,64 m2
POWIERZCHNIA LOKALU		18,40 m2

OZNACZENIA:

← W - PRZEW. WENTYL.  
← S - PRZEW. SPALIN.



LOKAL MIESZKALNY NR 20  
WROCŁAW, UL. ZYGMUNTA WRÓBLEWSKIEGO 2  
III piętro - poddasze, IV kondygnacja, h= 262 cm, skala 1:100  
Wrocław 02.03.2021 r.

mgr inż. arch. PIOTR GOŁUB  
uprawnienia budowlane do projektowania  
bez ograniczeń w specjalności architektonicznej  
nr ew. 385/94/UW Członek DOIA nr DS-0222